

RANGE ROVER SPORT



2011



El todoterreno deportivo de lujo por excelencia. Definido por su excepcional dinámica en carretera, un confort líder en su categoría y por un extraordinario repertorio de capacidades. Con una carrocería musculosa, un interior suntuoso y tres potentes motores a elegir. Es el Range Rover Sport.





Introducción

PÁGINAS
1-3

Range Rover Sport

Una personalidad elegante y contemporánea

PÁGINAS
4-9

Interior

Lujo deportivo y tecnología intuitiva

PÁGINAS
10-17

Tres magníficos motores

Potencia, rendimiento y refinamiento

PÁGINAS
18-21

Dentro y fuera de la carretera

Capacidad todoterreno, dinámica en carretera y confort excepcionales

PÁGINAS
22-27

Seguridad

Tecnología inteligente, tecnología segura

PÁGINAS
28-33

Autobiography Sport

La expresión definitiva del lujo y la elegancia del Range Rover Sport

PÁGINAS
34-39

Datos técnicos y opciones personales

Modelos, motores, interior y exterior, colores y materiales

PÁGINAS
40-55

Accesorios

Añaden más capacidades, más elegancia y lo convierten en su Range Rover Sport

PÁGINAS
56-65

Nuestro planeta

Nuestro plan para un futuro sostenible

PÁGINAS
66-67



Seducor. Preparado, listo y a la expectativa del camino a recorrer. El Range Rover Sport es enérgico, con una personalidad única y una presencia asentada y contemporánea. El Range Rover Sport, con su imagen musculosa y marcada, parece estar en movimiento incluso cuando está parado.



RANGE ROVER

LAND ROVER





Elegante y con carácter. El Range Rover Sport tiene faros delanteros “concentric circle” con tecnología LED característicos de Range Rover y un diseño de dos barras en rejillas, entradas de aire y faros otorgan al vehículo más carisma y determinación. Los grupos ópticos traseros, también con tecnología LED, intensifican el carácter distintivo del Range Rover Sport, mientras que los tres nuevos colores de carrocería le añaden un mayor atractivo. Es el Range Rover Sport.



Lujoso. Entrar en el Range Rover Sport es subir de categoría. Su exclusiva posición elevada de conducción pone a su alcance la consola central y los mandos, mientras que el tablero y el panel de instrumentos contribuyen a intensificar la ya sublime experiencia de manejo.



Y ahora el Range Rover Sport puede personalizarse según los gustos y las necesidades más específicas gracias a la introducción de Autobiography Sport, así como a un número de packs opcionales disponibles en todos los modelos.

Nueva pantalla táctil (HMI) más fácil de manejar y con funciones mejoradas de audio, información, navegación y comunicaciones.

Panel de instrumentos de cinco pulgadas con tecnología TFT-LCD y acabados en cuero con el Pack interior opcional de Cuero Extended.

Nuevo volante con dos mandos de cinco movimientos para maximizar el control y la facilidad de uso del sistema de audio y comunicaciones y las funciones de la pantalla TFT-LCD de cinco pulgadas.

El acabado 'Noble' y los acabados en madera de la 'clase de Range Rover' contribuyen a crear una atmósfera de lujo.

Nuevos materiales interiores Premium, con nuevas inserciones y rejillas de altavoces en las puertas.







Bienestar supremo. El Range Rover Sport, el todoterreno deportivo de lujo por excelencia, ofrece confort tanto para el conductor como para los pasajeros. El interior de la cabina está diseñado para mimar y cuidar a sus ocupantes, mientras que la posición elevada de conducción ofrece una visión clara del entorno y ayuda a proporcionar al conductor un control total.



Los asientos del Range Rover son mucho más que una superficie sobre la que sentarse. Viajar en ellos significa disfrutar de una experiencia deportiva en la que el lujo y el confort predominan gracias a los refuerzos de ajuste eléctrico. Los asientos están disponibles en una amplia variedad de colores y dos tipos de cuero, o en cuero combinado con Alcantara®. El pespunte en contraste está disponible como opción con cuero Premium Windsor y cuero combinado con Alcantara®. También está disponible la opción de Pack de Cuero Extended, que incluye tablero acabado en cuero perforado para añadir un plus de distinción al interior.

Alcantara® es una marca comercial registrada de Alcantara S.p.A.



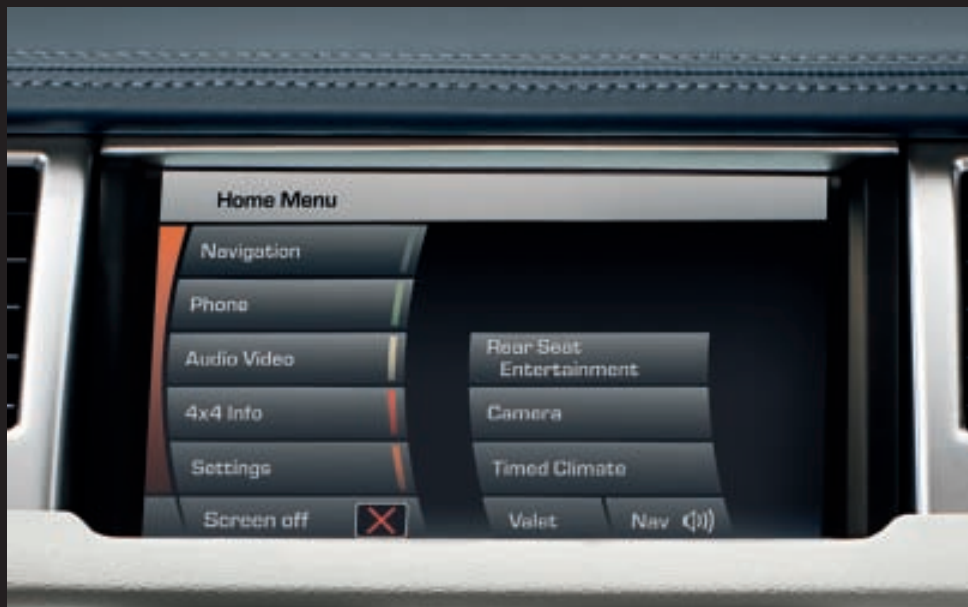
El soberbio interior cuenta con un excepcional nivel de artesanía y confort. La textura de los materiales crea un ambiente superior de calidad y prestigio. Equipado con iluminación tenue en el interior para mejorar la experiencia de conducción por la noche. Y para brindar la expresión de lujo deportivo definitiva, Autobiography Sport ofrece un estilo aún más personalizado gracias a su amplia variedad de colores de tapicería y materiales de la más alta calidad.

El parabrisas acústico y laminado mejora los niveles de refinamiento y aislamiento acústico de la cabina.





Acceso intuitivo y más fácil a los sistemas de audio y comunicaciones. El punto focal de la nueva consola central es la pantalla táctil a color, un centro de control para audio, comunicaciones y navegación. Esta pantalla no sólo contribuye al lujoso interior, sino que también reduce el número de mandos necesarios en la consola, mejorando así la ergonomía de manejo.



El vehículo cuenta con una selección de opciones de audio integradas, como el sistema de sonido **harman/kardon®** LOGIC7® con calidad de audio Premium.

La entrada auxiliar de audio permite conectar un iPod® al sistema de audio del vehículo, con función de información de pistas y búsqueda integrada. También pueden conectarse un reproductor MP3 o un dispositivo de almacenamiento a través del puerto USB.

harman/kardon® y LOGIC7® son marcas comerciales registradas de Harman International Industries, Incorporated. iPod es una marca comercial registrada de Apple Inc. registrada en EE.UU. y otros países.



RANGE ROVER
System check...
P 0 km/h



MODE

SET +
RES CAN
-



AIRBAG

CALL VOICE

CALL VOICE



El volante multifunción permite controlar varias funciones clave del vehículo.

El Range Rover Sport dispone de cambio de marchas accionado mediante levas.

La función de acceso sin llave permite al conductor entrar sin tener que utilizar el mando de la llave. Cuando el mando se acerca al vehículo, éste se desbloquea de forma automática y el inmovilizador se desactiva.

Arranque mediante botón.
El vehículo se pone en marcha mediante un botón situado en el tablero, sin necesidad de insertar el mando de la llave.

La opción Park Heating con control remoto, disponible en los motores LR-TDV6, precalienta el motor y transfiere el calor al interior de la cabina.

Control. El Range Rover Sport incorpora la emblemática posición elevada de conducción de Land Rover que mejora la visión global de la carretera para detectar con antelación posibles peligros y facilitar las maniobras. Esto también ayuda a reducir la tensión y la fatiga del conductor.

Los mandos clave del vehículo están al alcance y la información al conductor es fácil de leer gracias al nuevo panel de instrumentos con tecnología TFT (Thin Film Transistor) LCD de cinco pulgadas. El panel muestra información clave del vehículo, como por ejemplo, la selección de marchas y datos de seguridad, la temperatura del motor y elementos clave de la pantalla de audio y comunicaciones. Como novedad, la pantalla puede manejarse utilizando un sencillo sistema de menú controlado mediante un mando de cinco movimientos situado en el volante.



Potencia. Rendimiento. Motores excepcionalmente refinados: LR-V8 Sobrealimentado y LR-V8 a gasolina y LR-TDV6 turbodiesel secuencial avanzado, todos unidos a una transmisión automática de 6 velocidades de última generación con CommandShift®.





RANGE ROVER





RANGE ROVER



Más posibilidades. Los motores adecuados para una gran variedad de estilos de manejo y necesidades de rendimiento. Cada uno de ellos ofrece niveles de refinamiento inigualables, así como potencia progresiva y fuerza de torsión adaptados a cada situación.

Motor sobrealimentado LR-V8 a gasolina

375 kW (510 PS) y 625 Nm de fuerza de torsión ofrecen una mayor trayectoria con un menor consumo de combustible y menos emisiones de CO₂. Consumo de combustible de 14,9 L/100 km* (19,0 mpg*) en ciclo combinado de EU. Tiene un 31 % más de potencia y un 14 % más de fuerza de torsión que su predecesor de 4.2 litros de motor sobrealimentado. Inyección directa central guiada extremadamente eficiente. Cumple con la normativa de emisiones EU5. Su ligera estructura utiliza materiales reciclados. Mayores intervalos de servicio.

Motor LR-V8 a gasolina

275 kW (375 PS) y 510 Nm de fuerza de torsión con la tecnología de mecanismo de transmisión más novedosa para lograr una excepcional mezcla de potencia y eficiencia. Consumo de combustible de 20,3 mpg* (13,9 L/100 km*) con emisiones de CO₂ de 327 g/km* en ciclo combinado de EU. Tiene un 25 % más de potencia y un 20 % más de fuerza de torsión que su predecesor anterior de 4.4 litros. Inyección directa central guiada extremadamente eficiente. Cumple con la normativa de emisiones EU5. Su ligera estructura utiliza materiales reciclados. Mayores intervalos de servicio.

Motor Diesel LR-TDV6

180 kW (245 PS) y 600 Nm de fuerza de torsión para un mayor refinamiento y eficiencia. Consumo de combustible de 9,2 L/100 km* (30,7 mpg*) con emisiones de CO₂ de 243 g/km en ciclo combinado de EU. Tiene un 29 % más de potencia y una fuerza de torsión 36 % mayor que su predecesor Diesel TDV6 de 2.7 litros. Sistema exclusivo de turbocompresores secuenciales paralelos. Tercera generación de sistema de inyección de combustible Common-rail. Cumple con la normativa de emisiones EU5. Mayores intervalos de servicio.

e_TERRAIN TECHNOLOGIES es una filosofía de ingeniería única comprometida con las iniciativas sostenibles, que utiliza tecnologías originales e innovadoras para conseguir mejoras continuas y significativas en el impacto medioambiental de todos los vehículos Range Rover.

*Datos del fabricante

Más avanzado. El Range Rover Sport cuenta con múltiples tecnologías dinámicas avanzadas que, combinadas entre sí, ofrecen una estimulante conducción en carretera. Y puede mejorarse aún más con el Pack Dynamic.

El Pack Dynamic incluye Adaptive Dynamics y Dynamic Response. A diferencia de un sistema convencional, que reacciona después de que se haya producido el movimiento del vehículo, Adaptive Dynamics se anticipa a la actuación del conductor y controla el contacto con la superficie de la carretera 500 veces por segundo, permitiendo así que el sistema mitigue el exceso de movimiento. La Range Rover Sport establece nuevos patrones de referencia en vehículos todoterreno gracias al sistema Dynamic Response. Este sistema detecta y compensa automáticamente la fuerza centrífuga que actúa sobre el vehículo al tomar una curva. De esta forma el sistema no solo minimiza el balanceo de la carrocería sino que también mejora la estabilidad y el control para lograr un confort de marcha sobresaliente.



Adaptive Dynamics incluye el programa Dynamic, que se selecciona mediante el sistema Terrain Response® para ofrecer una conducción aún más participativa y reforzar la dinámica todoterreno del Range Rover Sport. Además, los modelos LR-V8 Sobrealimentados equipados con este sistema ofrecen al conductor una gama de respuestas más orientadas hacia el rendimiento mediante la reconfiguración de mapas de la dirección y el reajuste de las configuraciones del acelerador y de la caja de cambios.

El Pack Dynamic viene estándar en vehículos LR-V8 Sobrealimentados y es opcional en vehículos LR-TDV6.









Gracias a la completa gama de tecnologías incluidas en el Pack Dynamic, el Range Rover Sport ofrece un rendimiento en carretera incluso mejor que el de sus predecesores. Es el mejor Range Rover de la historia, por su dinámica orientada al conductor y por su rendimiento. Tanto en autopistas como en terrenos abruptos y bajo condiciones climatológicas adversas, el vehículo transmite al conductor una gran sensación de confianza y seguridad.

Más experiencia. El sistema Terrain Response® pone a su alcance toda la experiencia de tracción a cuatro ruedas acumulada por Land Rover a lo largo de más de sesenta años y la tecnología dinámica más vanguardista. Terrain Response® es su inseparable asesor de conducción a bordo. Sólo tiene que girar el práctico mando a la posición del programa adecuado y los parámetros de motor, transmisión, suspensión y tracción del nuevo Range Rover Sport, se reconfigurarán para optimizar la conducción en cualquier situación.

El sistema Terrain Response®, incluye una novedosa sexta posición en el mando, el Programa Dynamic (estándar en Sobrealimentados y opcional en los modelos LR-TDV6), que incrementa el control del vehículo y ofrece una configuración más orientada al conductor, ajustando las configuraciones del sistema Adaptive Dynamics.



El sistema Terrain Response® cuenta con un Programa 'Dynamic' que proporciona una conducción más deportiva y dinámica en cualquier situación.

El sistema Terrain Response® incluye el sistema de Control sobre Arena suelta. El Control sobre arena suelta minimiza el patinaje de las ruedas cuando el coche arranca y ayuda a prevenir que el vehículo quede atascado. Cuando el vehículo alcanza la velocidad adecuada, los umbrales antipatinaje aumentan para garantizar el avance del vehículo. Esta tecnología va un paso por delante con el Control de aceleración y Asistencia de Arranque en Pendientes. El Control de Aceleración en Pendientes evita situaciones en las que el vehículo pudiera perder la tracción en un desnivel pronunciado (sin haber seleccionado el Control de Descenso de Pendientes) lo que permite al conductor recuperar el control del vehículo. La Asistencia de Arranque en Pendiente desbloquea de forma automática y progresiva la presión del freno en una pendiente pronunciada, evitando así que el vehículo se deslice involuntariamente cuesta abajo.

Otra función vanguardista es el Asistente para Estabilidad con Remolque (TSA). Gracias a unos sensores integrados que detectan la presencia de un remolque, el sistema identifica si éste se está balanceando para activar los frenos, reducir la potencia del motor y estabilizar el remolque.

-  Programa 'Dynamic'
-  Conducción General
-  Hierba, Hielo, Nieve
-  Barro y Surcos
-  Arena
-  Rocas





El Control de Crucero Adaptativo (ACC) con Asistencia Avanzada a la Frenada de Emergencia, incorpora un radar que 'analiza' la carretera diez veces por segundo. El ACC ajusta automáticamente la velocidad a la del vehículo precedente, manteniendo el Range Rover Sport detrás de éste y conservando un ritmo constante con la posibilidad de que el conductor fije una de las cuatro distancias de seguridad disponibles según su conveniencia.

El sistema de alerta de vehículo precedente activa una alarma acústica y visual cuando disminuye la distancia respecto al vehículo que circula por delante. La Asistencia Avanzada a la Frenada de Emergencia está diseñada para detectar una posible colisión y prepara el sistema de frenos para una frenada de emergencia, además de ayudar al conductor a frenar aplicando la fuerza total de frenado incluso si se está ejerciendo poca presión sobre el pedal del freno.



El ACC permite al conductor intervenir menos a menudo y contribuye así a que el viaje sea más relajado y cómodo.

Los faros delanteros Xenon adaptativos con tecnología LED y el diseño "concentric circle" característico de Range Rover confieren al Range Rover Sport una personalidad sorprendente.

Los faros automáticos con cambio inteligente de luces largas a cortas detectan los faros delanteros y traseros de otros vehículos y activan las luces cortas hasta que la fuente de luz detectada esté fuera de alcance.

Para satisfacer las necesidades de rendimiento de un todoterreno deportivo, los Range Rover Sport incorporan frenos diseñados para maximizar la potencia de frenada y mejorar la experiencia de conducción. La versión LR-V8 Sobrealimentado cuenta con frenos de alto rendimiento desarrollados en colaboración con Brembo™.



La tecnología del sistema de Cámaras Surround utiliza cinco cámaras digitales colocadas discretamente para transmitir una vista de casi 360 grados alrededor del vehículo a la pantalla táctil del tablero. El sistema incorpora numerosas ayudas a la conducción, como el zoom o las panorámicas, que pueden resultar de gran ayuda, por ejemplo, si desea enganchar o arrastrar un remolque.

Ayuda al Estacionamiento – La Cámara Trasera transmite una imagen trasera del vehículo en la pantalla para facilitar la maniobra, en la imagen aparecen unas líneas que representan el vehículo y la trayectoria prevista.



El sistema de Navegación Premium con Disco Duro (HDD) permite acceder a las opciones con más rapidez (por ejemplo, se reduce en gran medida el tiempo de búsqueda y el cálculo de rutas), lo cual contribuye a reducir al mínimo el tiempo que tarda el conductor en determinar la dirección a tomar. El sistema también permite actualizar el disco duro con la última información disponible a través de su concesionario Land Rover.



Cinco cámaras digitales rodean el perímetro del vehículo: dos en el parachoques delantero, una en cada uno de los retrovisores de las puertas y otra en el alerón trasero.





La rígida carrocería del Range Rover Sport, con su bajo centro de gravedad y zonas de deformación absorbentes de la energía de impacto ofrece unos niveles impresionantes de seguridad y protección a sus ocupantes. El Control Dinámico de Estabilidad (DSC) supervisa la velocidad de las ruedas y el ángulo de dirección para una mayor estabilidad y seguridad al tomar las curvas. El DSC aplica los frenos ABS a cada rueda para mantener el control.



Otras mejoras del Sistema de control de estabilidad son el Control de Estabilidad Antivuelco (RSC), que funciona de forma progresiva para reducir la probabilidad de volcar y el Control mejorado de Subviraje que ayuda al conductor a recuperar el control al mitigar el subviraje. Para una mayor tranquilidad, el Range Rover Sport viene equipado con un total de ocho airbags, incluyendo airbags de cortina laterales.

The logo for 'Autobiography Sport' is presented on a dark, rounded rectangular background. The word 'Autobiography' is written in a large, elegant, white cursive script. Below it, the word 'SPORT' is written in a smaller, bold, white, all-caps sans-serif font. The text has a subtle glow or shadow effect, making it stand out against the dark background.

Autobiography SPORT

Autobiography Sport es la última expresión de lujo deportivo y estilo personal, y constituye la cúspide de los modelos de la línea Range Rover Sport. Es una oportunidad para expresarse de una forma única y personal a través de una impresionante selección de colores interiores y materiales exclusivos. Con sofisticados diseños exteriores entre los que elegir según sus gustos personales, tendrá la satisfacción de saber que el vehículo lleva su sello particular y que es aún más exclusivo y más suyo si cabe.



Autobiography Sport está disponible con los interiores **Valencia, Cannes y Portofino**, cuyo denominador común es la suntuosidad y el lujo, o **Le Mans, Monaco y Monza**, con un acento marcadamente deportivo. Todos incluyen las siguientes características de serie únicas: rejillas frontales y entradas de aire laterales en Titan de Autobiography Sport, llantas de aleación de 20" y 10 rayos de Autobiography Sport y estribos de las puertas en acero inoxidable.

AUTOBIOGRAPHY SPORT

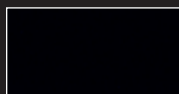
Un toque de elegancia y refinamiento. El Range Rover Sport se define por una excepcional dinámica en carretera, un confort de primera clase y unas increíbles capacidades que le convierten en la quintaesencia de los todoterreno deportivos y el lujo sobre ruedas que alcanza su máxima expresión con Autobiography Sport.

COLORES EXTERIORES

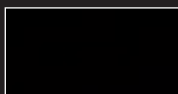
AZUL BALI



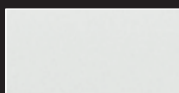
AZUL BALTIC



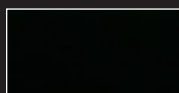
BOURNVILLE



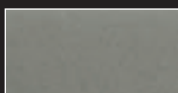
BLANCO FUJI



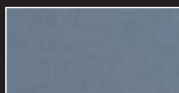
VERDE GALWAY



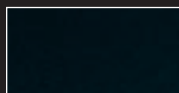
ARENA IPANEMA



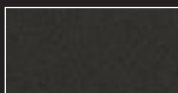
AZUL IZMIR*



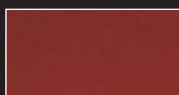
MARMARIS TEAL



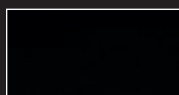
NARA BRONZE



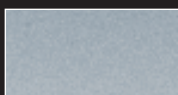
ROJO RIMINI



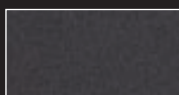
NEGRO SANTORINI



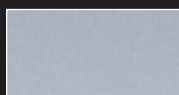
PLATA SIBERIAN*



GRIS STORNOWAY



PLATA ZERMATT



*Plata Siberian sustituye a Azul Izmir a partir de enero de 2011.





AUTOBIOGRAPHY SPORT CON PACK EXTERIOR DESIGN

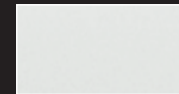
En busca del legado deportivo. Haciendo su debut en Autobiography Sport, presentamos el nuevo Pack Exterior Design de Range Rover Sport, que añade aún más presencia y determinación a la poderosa imagen del Range Rover Sport. El Pack Exterior Design distingue aún más el Range Rover Sport de sus rivales, dotándole más que nunca de mayor temperamento y atractivo deportivo que naturalmente incitan a la conducción.

COLORES EXTERIORES

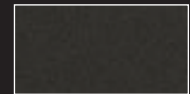
AZUL BALI



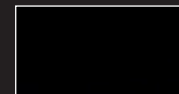
BLANCO FUJI



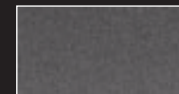
NARA BRONZE



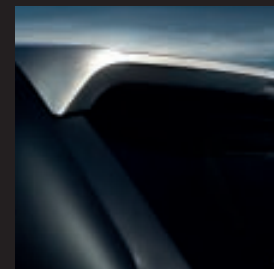
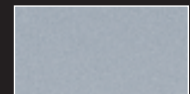
NEGRO SANTORINI



GRIS STORNOWAY



PLATA ZERMATT



Nuevo spoiler trasero deportivo



Nuevo y elegante embellecedor para el tubo de escape

Autobiography Sport presenta tres exclusivos y lujosos interiores con asientos de cuero Premium de dos tonos y respunte en contraste, inscripción 'Autobiography Sport' en inserciones de enchapado de puertas, reposacabezas y alfombrillas ribeteadas en cuero.

COLORES Y TAPICERÍAS

	VALENCIA	CANNES	PORTOFINO
COMBINACIÓN DE COLORES	ALMENDRA/ARÁBICA	MARFIL/ÉBANO	MARFIL/OCÉANO
COLORES DE LOS ASIENTOS	ALMENDRA/ARÁBICA	MARFIL/ÉBANO	MARFIL/OCÉANO
ALFOMBRA	ALMENDRA	ÉBANO	OCÉANO
MATERIAL DE TAPIZADO			
Cuero perforado Premium con respunte en contraste*	■	■	■
ACABADO INTERIOR			
Grand Black Lacquer	–	R	–
Roble sedoso	R	■	■
Roble encino	■	–	R
COLORES EXTERIORES			
Azul Bali	–	■	□
Azul Baltic	R	R	R
Bournville	■	R	–
Blanco Fuji	R	R	■
Verde Galway	R	R	□
Arena Ipanema	R	■	R
Azul Izmir**	R	R	R
Marmaris Teal	R	R	■
Nara Bronze	■	R	□
Rojo Rimini	R	R	–
Negro Santorini	R	R	R
Plata Siberian**	R	R	■
Gris Stornoway	R	■	R
Plata Zermatt	R	R	R

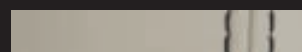
■ Combinación del diseñador R Combinación recomendada □ Combinación disponible – Combinación no disponible

*Ajustes eléctricos laterales asiento del conductor estándar.

**Plata Siberian reemplaza a Izmir Blue a partir de enero de 2011.

COMBINACIÓN DE COLORES/AUTOBIOGRAPHY SPORT

Valencia



Asientos Almendra/Arábica/alfombra Almendra

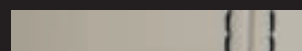
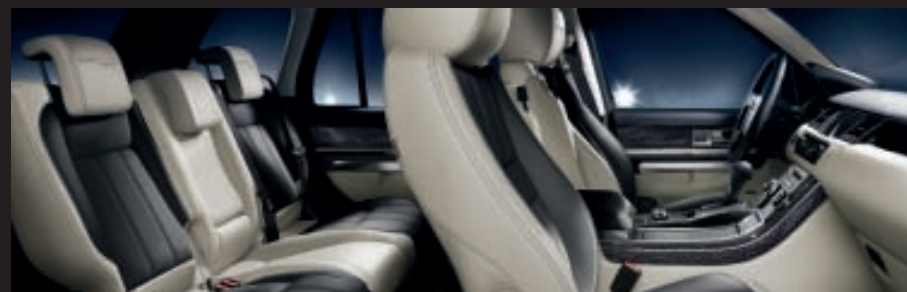


Parte superior del tablero en Arábica



Acabado en Madera Roble Encino

Cannes



Asientos Marfil/Ébano/alfombra Ébano



Parte superior del tablero en Ébano

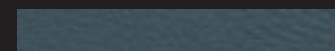


Acabado en Madera Roble Sedoso

Portofino



Asientos Marfil/Océano/alfombra Océano



Parte superior del tablero en Océano



Acabado en Madera Roble Sedoso

COMBINACIÓN DE COLORES/AUTOBIOGRAPHY SPORT CON PACK EXTERIOR DESIGN

Le Mans

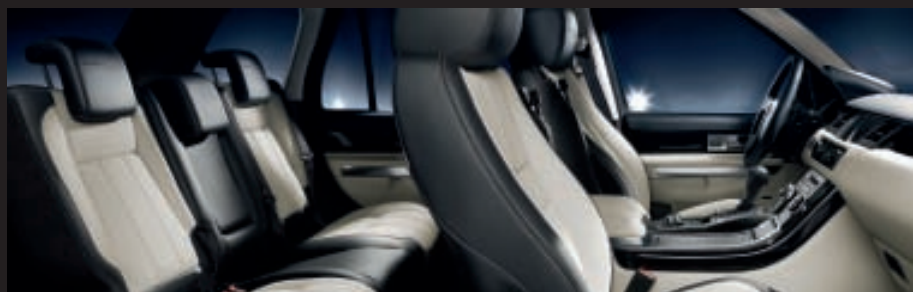


Asientos Ébano/Habano/alfombra Ébano

Parte superior del tablero en color Habano

Acabado en Madera Grand Black Lacquer

Monaco

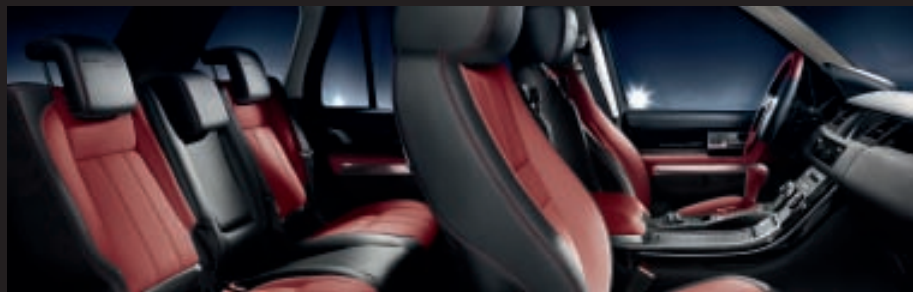


Asientos Ébano/Marfil/alfombra Ébano

Parte superior del tablero en color Ébano

Acabado en Madera Grand Black Lacquer

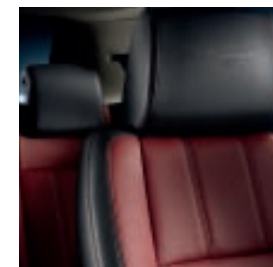
Monza



Asientos Ébano/Pimiento/alfombra Ébano

Parte superior del tablero en color Ébano

Acabado en Madera Grand Black Lacquer



Existen tres interiores exclusivos disponibles al elegir Autobiography Sport con el nuevo Pack Exterior Design.



COLORES Y TAPICERÍAS

	MONACO	LE MANS	MONZA
COMBINACIÓN DE COLORES	ÉBANO/MARFIL	ÉBANO/HABANO	ÉBANO/PIMIENTO
COLOR DEL ASIENTO	ÉBANO/MARFIL	ÉBANO/HABANO	ÉBANO/PIMIENTO
ALFOMBRA	ÉBANO	ÉBANO	ÉBANO
MATERIAL DE TAPIZADO			
Cuero perforado Premium con pespunte en contraste*	■	■	■
ACABADO INTERIOR			
Grand Black Lacquer	■	■	■
COLORES EXTERIORES			
■ Azul Bali	R	R	-
■ Blanco Fuji	■	■	R
■ Nara Bronze	R	■	-
■ Negro Santorini	■	■	■
■ Gris Stornoway	R	R	R
■ Plata Zermatt	R	R	R

■ Combinación del diseñador: R Combinación recomendada - Combinación no disponible
*Ajustes eléctricos laterales asiento del conductor estándar.

OPCIONES DE ESTILO EXTERIORES

RANGE ROVER SPORT SE

RANGE ROVER SPORT HSE CON PACK EXTERIOR DESIGN



Amplia gama de características, incluyendo:

- Rejillas/entradas de aire Júpiter (acabado oscuro)
- Llantas de aleación 'Style 5' de 19".

Y añadiendo aún más atractivo:

- Pack Exterior Design que incluye nuevo diseño de rejilla/entradas de aire en acabado de color negro, alerones laterales y spoiler en color de la carrocería, parachoques frontal y trasero, y embellecedores para el tubo de escape en acero inoxidable
- Llantas de aleación 'Style 3' de 20".



Un estilo realmente lujoso:

- Entradas de aire/rejillas Titan únicas (acabado brillante)
- Llantas de aleación Autobiography Diamond Turned de 20".

Aún más determinación, imagen y atractivo:

- Pack Exterior Design que incluye entradas de aire/rejillas Titan únicas (acabado brillante), alerones laterales y spoiler trasero en color de la carrocería, parachoques frontal y trasero, y embellecedores para el tubo de escape en acero inoxidable
- Llantas de aleación Autobiography Diamond Turned de 20".

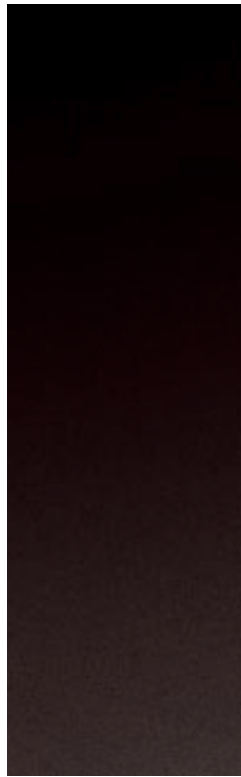
COLORES EXTERIORES



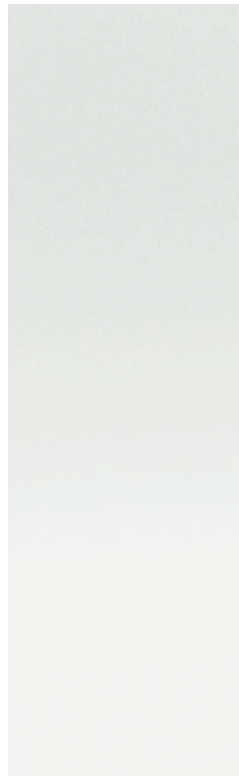
AZUL BALI
(METÁLICO)



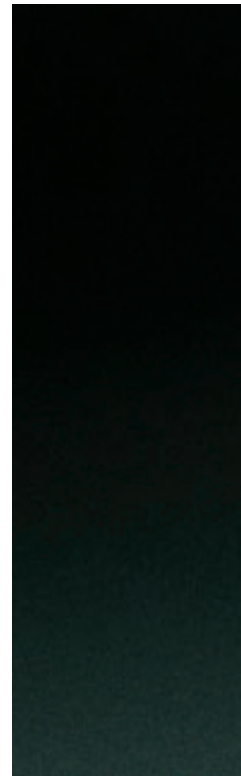
AZUL BALTIC
(METÁLICO)



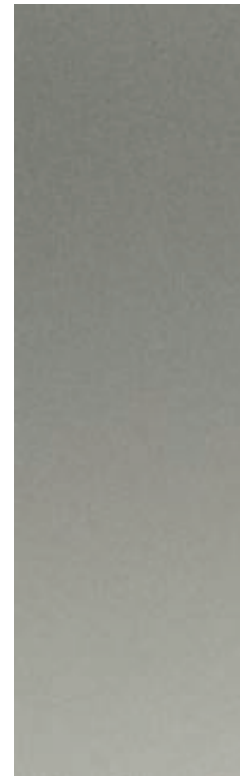
BOURNVILLE
(METÁLICO)



BLANCO FUJI
(SÓLIDO)



VERDE GALWAY
(METÁLICO)



ARENA IPANEMA
(METÁLICO)

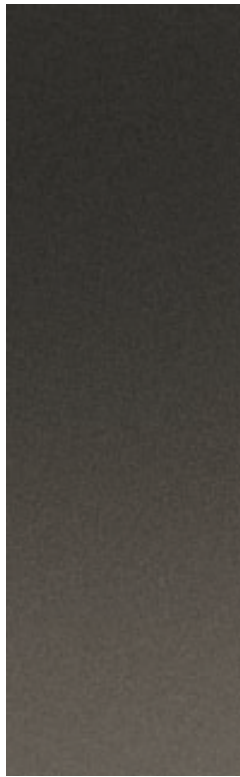


AZUL IZMIR*
(METÁLICO)





MARMARIS TEAL
(METÁLICO)



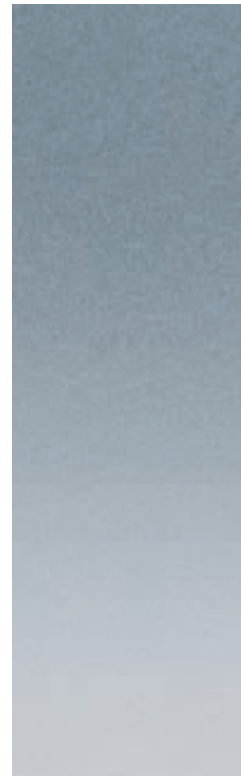
NARA BRONZE
(METÁLICO)



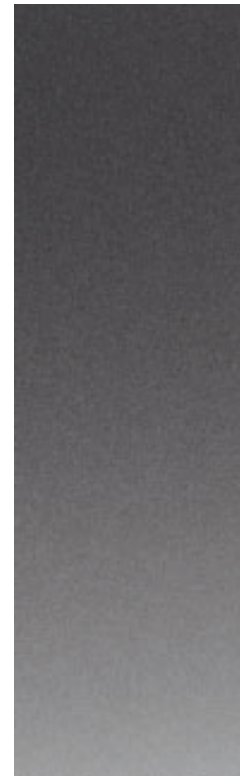
ROJO RIMINI
(METÁLICO)



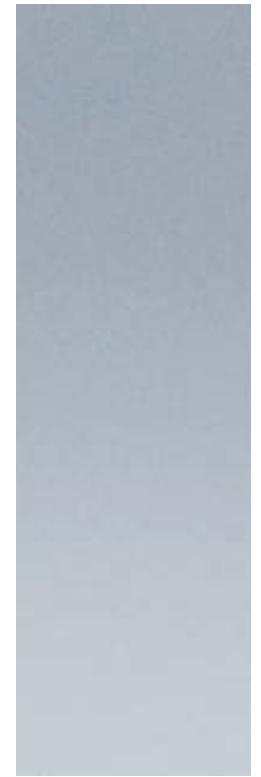
NEGRO SANTORINI
(METÁLICO)



PLATA SIBERIAN*
(METÁLICO)



GRIS STORNOWAY
(METÁLICO)



PLATA ZERMATT
(METÁLICO)

**Plata Siberian reemplaza a Azul Izmir a partir de enero de 2011.



LLANTAS DE ALEACIÓN 19" DE 5 RAYOS EN V
'STYLE 1'



LLANTAS DE ALEACIÓN 19" DE 15 RAYOS
'STYLE 5'



LLANTAS DE ALEACIÓN 20" 'STORMER'
'STYLE 2'



LLANTAS DE ALEACIÓN 20" DE 15 RAYOS
'STYLE 3'



LLANTAS DE ALEACIÓN 20" DE 15 RAYOS
CON ACABADO "DIAMOND TURNED" 'STYLE 4'



LLANTAS DE ALEACIÓN 20" DE 5 RAYOS
'STYLE 6'



LLANTAS DE ALEACIÓN 20" DE 5 RAYOS
CON ACABADO "DIAMOND TURNED" 'STYLE 7'



LLANTAS DE ALEACIÓN DE 20" Y 10 RAYOS
CON ACABADO "DIAMOND TURNED" 'STYLE 8'
DISPONIBLES SÓLO EN AUTOBIOGRAPHY SPORT

La disponibilidad varía según versiones.

Nota: A la hora de escoger un vehículo equipado con una combinación específica de llantas y neumáticos o llantas y neumáticos opcionales, deberá tenerse en cuenta el uso previsto para el mismo. Aunque las llantas de mayor diámetro y perfil más bajo ofrecen diversas ventajas en términos de diseño y conducción, también pueden ser más vulnerables a los daños. Por ello le recomendamos consultar con su concesionario de Land Rover a la hora de escoger tanto su vehículo como sus especificaciones.

COLORES INTERIORES

TAPIZ

CUERO

CUERO O
CUERO PERFORADO PREMIUM

CUERPO PERFORADO PREMIUM

CUERO/ALCANTARA®



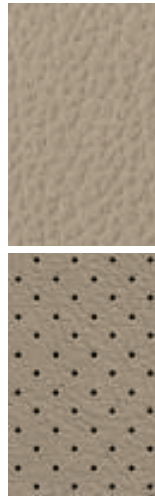
ÉBANO



OCÉANO



ÉBANO



ALMENDRA



MARFIL



ARÁBICA



HABANO



ALMENDRA/
NUEZ MOSCADA



ÉBANO/LUNAR



MARFIL/OCÉANO

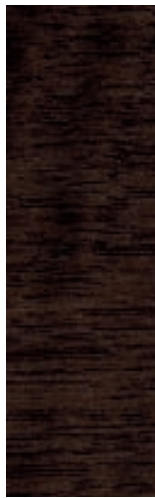


MARFIL/LUNAR

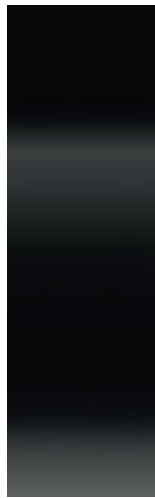
ACABADO INTERIOR*



STRAIGHT GRAIN
WALNUT
(ACABADO
SATINADO)



ANIGRE
LACQUER
(ACABADO
BRILLANTE)



GRAND BLACK
LACQUER
(ACABADO
BRILLANTE)

COMBINACIONES DE COLORES DE INTERIOR

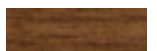
Cuero



Asientos Almendra con pespunte color
Nuez moscada/alfombra color Nuez moscada



Parte superior del tablero en Ébano



Acabado en
Madera Straight
Grain Walnut

*La disponibilidad de modelos puede variar.

COMBINACIÓN DE COLORES

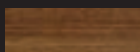
Cuero



Asientos Ébano con respunte Lunar/
alfombra color Ébano



Parte superior del tablero en Ébano

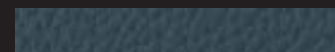


Acabado en
Madera Straight
Grain Walnut

Cuero



Asientos Océano con respunte Océano/
alfombra color Océano



Parte superior del tablero en Océano



Acabado en
Madera Anigre

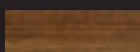
Cuero/Alcantara®



Asientos Almendra/Nuez moscada con
respunte de contraste en color Marfil/
alfombra de color Nuez moscada*



Parte superior del tablero en Arábica**



Acabado en
Madera Straight
Grain Walnut

Cuero/Alcantara®



Asientos Ébano/Lunar con respunte de
contraste en color Marfil/alfombra color
Ébano*



Parte superior del tablero en Ébano**



Acabado en
Madera Grand
Black Lacquer

*El respunte en contraste en los asientos está disponible como opción con Cuero/Alcantara® y Cuero Perforado Premium.

**La opción de Pack de Cuero Extended que se muestra con Cuero/Alcantara® y Cuero Perforado Premium incluye la parte superior del panel de instrumentos (IP), acabados laterales, parte superior de las puertas y reposabrazos en las puertas en Cuero Premium. Si no se escoge el pack, estos elementos del interior están disponibles en acabado Ébano u Océano.

COMBINACIÓN DE COLORES

Cuero/Alcantara®



Asientos Marfil/Océano con pespunte de contraste en color Océano/alfombra de color Océano*

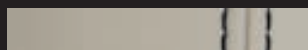


Parte superior del tablero en Océano**



Acabado en Madera Anigre

Cuero/Alcantara®



Asientos Marfil/Lunar con pespunte de contraste en color Ébano/alfombra de color Ébano*



Parte superior del tablero en Ébano**



Acabado en Madera Grand Black Lacquer

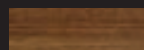
Cuero Perforado Premium



Asientos Almendra con pespunte de contraste en color Marfil/Alfombra de color Nuez moscada*

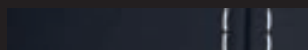


Parte superior del tablero en Arábica**



Acabado en Madera Straight Grain Walnut

Cuero Perforado Premium



Asientos Ébano con pespunte de contraste en color Marfil/alfombra de color Ébano*



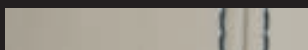
Parte superior del tablero en Ébano**



Acabado en Madera Grand Black Lacquer

COMBINACIÓN DE COLORES

Cuero Perforado Premium



Asientos Marfil con pespunte de contraste en color Océano/alfombra de color Océano*

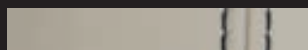


Parte superior del tablero en Océano**



Acabado en Madera Anigre

Cuero Perforado Premium



Asientos Marfil con pespunte de contraste en color Ébano/alfombra de color Ébano*



Parte superior del tablero en Ébano**



Acabado en Madera Grand Black Lacquer

Cuero Perforado Premium



Asientos Habano con pespunte en color Habano/alfombra de color Ébano†

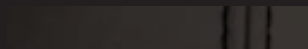


Parte superior del tablero en Habano



Acabado en Madera Grand Black Lacquer

Cuero Perforado Premium



Asientos Arábica con pespunte en color Arábica/alfombra de color Nuez moscada†



Parte superior del tablero en Arábica



Acabado en Madera Anigre

*El pespunte en contraste en los asientos está disponible como opción con Cuero/Alcantara® y Cuero Perforado Premium.







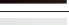
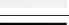

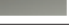




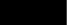


**La opción de Pack de Cuero Extendido que se muestra con Cuero/Alcantara® y Cuero Perforado Premium incluye la parte superior del panel de instrumentos (IP), acabados laterales, parte superior de las puertas y reposabrazos en las puertas en Cuero Premium. Si no se escoge el pack, estos elementos del interior están disponibles en acabado Ébano u Océano.

†El Pack de Cuero Extendido es estándar con los interiores Tan y Arábica – el pespunte en contraste no está disponible.

El pespunte en contraste en los asientos es estándar en las versiones Sobrealimentadas y opción con coste en los modelos HSE.

Las fotos muestran las maderas opcionales recomendadas.

COLORES Y TAPICERÍAS

COMBINACIÓN DE COLORES	OCÉANO/MARFIL			ÉBANO		ÉBANO/MARFIL		ARÁBICA/ ALMENDRA	ARÁBICA/ NUEZ MOSCADA		ÉBANO/HABANO
COLOR DE ASIENTO	OCÉANO	MARFIL	MARFIL/OCÉANO	ÉBANO	ÉBANO/LUNAR	MARFIL	MARFIL/LUNAR	ARÁBICA	ALMENDRA	ALMENDRA/ NUEZ MOSCADA	HABANO
ALFOMBRA	OCÉANO	OCÉANO	OCÉANO	ÉBANO	ÉBANO	ÉBANO	ÉBANO	NUEZ MOSCADA	NUEZ MOSCADA	NUEZ MOSCADA	ÉBANO
MATERIAL DE TAPIZADO											
Tapiz	-	-	-	□	-	-	-	-	-	-	-
Cuero	□	-	-	□	-	-	-	-	□	-	-
Cuero/Alcantara®*	-	-	□	-	□	-	□	-	-	□	-
Cuero/Alcantara® con pespunte en contraste*	-	-	□	-	□	-	□	-	-	□	-
Cuero Perforado Premium*	-	□	-	□	-	□	-	□	□	-	□
Cuero Perforado Premium con pespunte en contraste*	-	□	-	□	-	□	-	□	□	-	□
ACABADO INTERIOR											
 Straight Grain Walnut	R	R	R	R	R	R	R	R	■	■	R
 Anigre	■	■	■	R	R	R	R	■	R	R	R
 Grand Black Lacquer	R	R	R	■	■	■	■	R	R	R	■
COLORES EXTERIORES											
 Azul Bali	□	□	□	■	■	R	R	□	-	-	-
 Azul Baltic	R	R	□	R	R	■	R	R	R	R	R
 Bournville	-	-	-	R	R	R	R	■	R	R	R
 Blanco Fuji	■	■	■	R	R	R	R	R	R	R	R
 Verde Galway	□	□	□	R	R	R	R	R	■	■	R
 Arena Ipanema	R	R	R	R	R	■	■	R	R	R	R
 Azul Izmir**	□	R	R	■	■	R	R	R	R	R	R
 Marmaris Teal	R	■	■	R	R	R	R	R	R	R	R
 Nara Bronze	□	□	□	R	R	R	R	■	R	R	R
 Rojo Rimini	-	-	-	R	R	R	R	R	■	■	□
 Negro Santorini	□	□	□	R	R	■	■	R	R	R	■
 Plata Siberian**	■	R	R	R	R	R	R	R	R	R	R
 Gris Stornoway	R	□	□	■	■	R	R	R	R	R	R
 Plata Zermatt	■	R	R	R	R	R	R	R	R	R	■

■ Combinación del diseñador R Combinación recomendada □ Combinación disponible - Combinación no disponible

*Ajustes eléctricos laterales asiento del conductor estándar.

**Plata Siberian reemplaza a Izmir Blue a partir de enero de 2011.

ESPECIFICACIONES TÉCNICAS

DATOS DEL MOTOR	TDV6	V8	V8 SOBREALIMENTADO
Posición	Delantero longitudinal	Delantero longitudinal	Delantero longitudinal
Cilindrada	2.993	5.000	5.000
Nº de cilindros	6	8	8
Disposición	Longitudinal V6	Longitudinal V8	Longitudinal V8
Diámetro (mm)	84	92,5	92,5
Carrera (mm)	90	93	93
Relación de compresión (1)	16	11,5	9,5
Material de la culata	Aluminio	Aluminio	Aluminio
Material del bloque	Hierro grafitado compacto	Aluminio	Aluminio
Sistema de encendido	Bosch Gen 3	Denso Generation 1.5	Denso Generation 1.5
Válvulas por cilindro	4	4	4
Potencia máxima kW (CV)/rpm	180(245)/4.000	276(375)/6.500	375(510)/6.000-6.500
Fuerza de torsión máxima Nm/rpm	600/2.000	510/3.500	625/2.500-5.500

TRANSMISIÓN

Tipo de transmisión	Automático	Automático	Automático
Relación de marcha 6ª (Larga/Corta): 1	0,691 / 2,020	0,691 / 2,020	0,691 / 2,020
5ª (Larga/Corta): 1	0,867 / 2,540	0,867 / 2,540	0,867 / 2,540
4ª (Larga/Corta): 1	1,143 / 3,350	1,143 / 3,350	1,143 / 3,350
3ª (Larga/Corta): 1	1,521 / 4,460	1,521 / 4,460	1,521 / 4,460
2ª (Larga/Corta): 1	2,340 / 6,860	2,340 / 6,860	2,340 / 6,860
1ª (Larga/Corta): 1	4,171 / 12,220	4,171 / 12,220	4,171 / 12,220
Marcha atrás (Largas/Cortas): 1	3,403 / 9,960	3,403 / 9,960	3,403 / 9,960
Desmultiplicación final: 1	3,54	3,54	3,54
Relación I.R.D. Largas: 1	1	1	1
Relación I.R.D. Cortas: 1	2,93	2,93	2,93
Cambio en movimiento – máx. largas a cortas	20 kph	20 kph	20 kph
Cortas a largas	60 kph	60 kph	60 kph
Velocidad máxima en marcha kph (mph) 6ª Larga	200 (124)	209 (130)	225 (140)
1ª Larga kph (mph)	29 (18)	51 (32)	49 (30)
1ª Corta kph (mph)	10 (6)	18 (11)	17 (11)

DIRECCIÓN	TDV6	V8	V8 SOBREALIMENTADO
Vueltas de tope a tope	3,1	3,1	3,1
Diámetro de giro (de cuneta a cuneta)	11,5 m	11,5 m	11,5 m
Diámetro de giro (de pared a pared)	11,9 m	11,9 m	11,9 m

FRENOS

Tamaño delanteros	360 mm	380 mm	380 mm
Tipo	Discos ventilados	Discos ventilados	Discos ventilados
Tamaño traseros	350 mm	350 mm	365 mm
Tipo	Discos ventilados	Discos ventilados	Discos ventilados
Estacionamiento	Duo Servo	Duo Servo	Duo Servo
ABS (Sistema de Frenado Antibloqueo)	Bosch	Bosch	Bosch

MOTOR, TRANSMISIÓN Y SUSPENSIÓN	TDV6 SE	TDV6 HSE	V8 SE	V8 HSE	V8 SOBREALIMENTADO
Tracción permanente a las cuatro ruedas	■	■	■	■	■
Caja de cambios automática adaptativa de seis velocidades con CommandShift® y corto/largo alcance	■	■	■	■	■
Motor de 3.0 litros V6 turbodiesel secuencial avanzado	■	■	–	–	–
Motor de 3.6 litros V8 turbocargado diesel doble	–	–	–	–	–
Motor normal aspirado de 5.0 litros V8 a gasolina	–	–	■	■	–
Motor a gasolina Sobrealimentado de 5.0 litros V8	–	–	–	–	■
Control de Descenso de Pendientes con Control de Liberación de Frenos en Pendiente	■	■	■	■	■
Control electrónico de tracción a las cuatro ruedas	■	■	■	■	■
Diferencial trasero con bloqueo activo electrónico	□	□	□	□	□
Suspensión neumática a las cuatro ruedas con Terrain Response®	■	■	■	■	■
Adaptive Dynamics con el Programa Dynamic	–	–	–	–	■
Dynamic Pack	□	□	–	–	■

■ Estándar □ Opción – No disponible

SEGURIDAD Y PROTECCIÓN

- Airbags, delanteros para conductor y acompañante, de cabeza y laterales para el conductor y acompañante, airbags de cabeza en 2ª fila de asientos
- Sistema de frenos antibloqueo ABS todoterreno de 4 vías con frenos de disco ventilados
- Tercera luz de freno integrada en alerón trasero
- Control Dinámico de Estabilidad (DSC)
- Control de Estabilidad Antivuelco (RSC)
- Asistencia para estabilidad con remolque
- Freno de estacionamiento electrónico (EPB)
- Asistente a la Frenada de Emergencia (EBA)
- Inmovilizador pasivo del motor
- Alarma perimétrica
- Cierre centralizado con mando a distancia.

DIMENSIONES Y CAPACIDADES



Altura¹ 1.789 mm
 (con el techo solar cerrado y antena de techo)
 Distancia entre ruedas delanteras 1.605 mm
¹La altura de la suspensión neumática se reduce en modo acceso en 50 mm hasta 1.739 mm



Distancia entre ejes 2.745 mm



Altura Libre
 Altura libre debajo del vehículo (todoterreno) 227 mm
 [Altura estándar de marcha 172 mm]



Distancia entre ruedas traseras 1.612 mm
 Ancho 2.004 mm con retrovisores plegados
 Ancho 2.158 mm con retrovisores sin plegar



Longitud total 4.783 mm



A
Ángulo de entrada
 Altura estándar de marcha 30,3° (19,6°)*,
 Todoterreno 34,6° (24,6°)*
 hasta el spoiler 34,6°

B
Ángulo ventral
 Altura estándar de marcha 20°,
 Todoterreno 25°

C
Ángulo de salida
 Altura estándar de marcha 26° (20,4°)*,
 Todoterreno 29° (22,4°)*
 con rueda de repuesto de sección reducida (hasta parachoques)

*Para vehículos con el pack de diseño exterior.

Importante: La instalación del Pack de Diseño Exterior afectará las capacidades todoterreno del vehículo.

Capacidad del maletero

Asientos traseros en posición vertical
Altura 943 mm Ancho 1.221 mm
Volumen del espacio de carga 958 litros
Ancho del espacio de carga entre pasos de rueda 1.120 mm Longitud en suelo 991 mm

Asientos traseros abatidos
Altura 943 mm Ancho 1.221 mm
Volumen del espacio de carga 2.013 litros
Ancho del espacio de carga entre pasos de rueda 1.120 mm Longitud en suelo 1.754 mm

Altura interior

Altura máxima delantera 1.000 mm (977 mm sin techo solar)
Altura interior trasera 975 mm



Profundidad de vadeo

Profundidad máx. de vadeo 700 mm

RENDIMIENTO Y PESOS

PESOS (kg)	TDV6	V8	V8 SOBREALIMENTADO
Peso del vehículo en orden de marcha (peso desde)*	2.535	2.489	2.590
Peso bruto del vehículo	3.175	3.070	3.125
Máximo peso en cada eje (delantero)	1.540	1.470	1.470
Máximo peso en cada eje (trasero)	1.710	1.710	1.710

REMOLCADO (pack de remolcado opcional)

Remolque sin frenos	750	750	750
Máximo remolcado (kg)	3.500	3.500	3.500

RENDIMIENTO Y CONSUMO DE COMBUSTIBLE

Velocidad máxima km/h (mph)	200/124	209/130	225/140
Aceleración - segs 0-100 kph 0-60 mph	9,3 8,8	7,6 7,2	6,2 5,9
Urbano L/100 km (mpg)	11,2 (25,2)	19,8 (14,3)	21,8 (13,0)
Extraurbano L/100 km (mpg)	8,1 (34,9)	10,5 (26,8)	10,7 (26,3)
Combinado L/100 km (mpg)	9,2 (30,7)	13,9 (20,3)	14,9 (19,0)
Combinado CO ₂ emisiones (g/100km)	243	327	348
Emisiones	EU4† EU5	EU5	EU5
Filtro de Partículas Diesel (DPF)	- ■	-	-

■ Estándar □ Opcional - No disponible

*Incluye depósito lleno, líquidos, herramientas, rueda repuesto y sin ocupantes.

†Disponibilidad según mercado, consulte con su concesionario.

El consumo de combustible y las cifras de CO₂ corresponden a vehículos sin el Filtro de Partículas Diesel (DPF).

Cifras de consumo: Los resultados recogidos aquí no constituyen garantía alguna expresa o implícita del consumo de un vehículo determinado con el que se suministra esta información. Los vehículos no se prueban individualmente y es inevitable que se produzcan diferencias entre vehículos del mismo modelo. Además, el vehículo podría incorporar modificaciones específicas. Asimismo, la forma de conducción, las condiciones del tráfico, así como el kilometraje o el estándar de mantenimiento del vehículo pueden afectar al consumo de combustible. Tanque de combustible de gasolina/combustible Sobrealimentado utilizable 88,1 litros. Combustible de Diesel utilizable 84,1 litros. Aviso de poco combustible a 9 litros aproximadamente.







ACCESORIOS

Los accesorios personalizan su nuevo Range Rover Sport. Añaden personalidad y determinación para destacar entre la multitud. Añaden aún más lujo y exclusividad a la atmósfera interior, así como más capacidades que le permiten adaptarse a su estilo de vida individual. Y recuerde, los accesorios pueden añadirse cuando lo desee, no sólo cuando está nuevo.

El Pack Exterior Design* ofrece a su Range Rover Sport aún más personalidad y distinción. Listo para ser pintado con el color de su elección, está compuesto de nuevos parachoques frontales y traseros, un spoiler trasero aún más profundo, molduras inferiores para las puertas y embellecedores rectangulares para el tubo de escape. Compatible con todos los modelos a diesel y gasolina.



Juego de rejillas delanteras y entrada de aire del guardabarros (dos unidades) (izquierda)
Acabado en negro
Modelos a gasolina VPLSB0061
Modelos diesel VPLSB0060

*Para más información, consulte con su concesionario Land Rover habitual.



Protectores de Faros delanteros
VPLSP0010
Vehículos modelo 2010 en adelante



Cubierta para el parachoques
VPLSB0043
Compatible con el Control de Distancia de Estacionamiento delantero y con el Sistema de Control de Crucero Adaptativo (ACC).
Vehículos modelo 2010 en adelante



Protectores de Faros traseros
VPLTP0064
Vehículos modelo 2010 en adelante



Cubiertas de retrovisores con acabado Bright
VPLMB0041 - (Superior)
Vehículos modelo 2010 en adelante



Estribos laterales fijos
VPLSP0040



Molduras laterales
DGJ500020PCL



Sistema de tracción en nieve
LR005737
Disponible para llantas de 18", 19"
y 20" solamente.



Guardabarros delanteros
CAS500070PCL

Guardabarros traseros
VPLSP0016
Compatibles con parachoques
estándar

VPLSP0015 – (sin imagen)
Compatibles con el Pack Exterior
Design modelo 2010.



Barra de enganche multinivel*
LR005740

Con tres niveles de remolcado distintos. Altura más baja: 350 mm desde el suelo. Altura más alta: 500 mm desde el suelo. Capacidad de carga del remolque 3.500 kg. (150 kg en el eje del remolque). No compatible con el Pack Exterior Design modelo 2010 en adelante ni con el pack Stormer Accessories modelo 2005-2009.



Barra de enganche de liberación rápida*
KNB500070

De fácil extracción. Con cierre de seguridad. Altura de la barra: 400 mm desde el suelo. Capacidad de carga del remolque 3.500 kg. (150 kg en el eje del remolque).

ACCESORIOS DE VIAJE

Cable para iPod

(sin imagen) - LR019691
Integra la última tecnología de iPod en el sistema de audio del vehículo. Además, el cable de conexión también actúa como cargador de iPod.

Kit de bombillas

(sin imagen) - VPLSV0017
Esta selección de bombillas básicas es un requisito legal en varios países.

Extintor

(sin imagen) - VPLAS0041
Extintor de 1 Kg con soporte de montaje para suelo y asiento trasero.

Triángulo de seguridad

(sin imagen) - KCC500021
Vital en ocasiones de emergencia y requisito legal en varios países.

Kit de primeros auxilios

(sin imagen) - STC7642

Cinta de remolcado

(sin imagen) - STC8919AA
Incluye bolsa de almacenaje que puede engancharse a la correa como bandera de aviso. Capacidad de carga máxima de 3.000 Kg.

***Adhesivo "Tracking Target"**

LR021589
Necesario en vehículos equipados con Sistema de Cámaras Surround, que incluye asistente para remolque.



Equipo eléctrico para remolque tipo 'N' y 'S'**
VPLST0014

Proporciona toda la iluminación trasera del remolque y la electricidad para el equipamiento interior, si fuese necesario. Suministrado como kit combinado. Vehículos modelo 2010 en adelante.



Equipo eléctrico para remolque de 13 pin**
VPLST0015

Conector eléctrico de tipo europeo, que proporciona toda la iluminación trasera del remolque y la electricidad para el equipamiento interior. Vehículos modelo 2010 en adelante.



Panel luminoso**

STC8153
El cable de 4 metros se conecta al equipo eléctrico para remolque tipo N.



Soporte para bicicletas

STC50063
Se acopla a la barra de enganche multinivel. Acoge dos bicicletas. Permite acoplar un remolque al mismo tiempo. No compatible con los enganches tipo fricción. Altura de remolque de 350 mm. No compatible con el Pack Exterior Design modelo 2010 en adelante ni con el Pack Stormer Accessories modelo 2005-2009.

Para más información acerca de bicicletas Land Rover, visite www.2x2worldwide.com.



Escalera de acceso trasera

AGP790020





Rieles y barras transversales para el techo*

VUB502130
Las barras transversales se extraen fácilmente cuando no se usan. Altura del vehículo con barras: 1.873 mm a altura normal de conducción. Capacidad de carga: 71,8 kg.



Portaequipaje de techo para expedición*

CAB500130PMA
Para vehículos con rieles para el techo, requiere kit de montaje (VUB504230). Capacidad de carga: 54,3 kg.



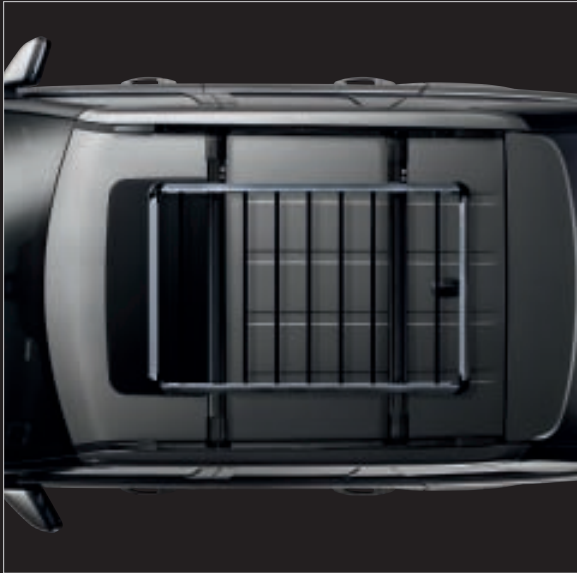
Soporte para esquís y Snowboard*

LR006849
Permite transportar cuatro pares de esquís o dos snowboards. Incorpora rieles deslizantes para una carga más fácil. Con cierre de seguridad. Capacidad de carga: 36 kg.



Soporte para equipo deportivo acuático*

LR006846
Permite transportar una tabla de surf, una tabla de kitesurf, o una tabla de windsurf y el mástil. Capacidad de carga: 45 kg.



Portaequipajes*
LR006848
Capacidad de carga: 62,6 kg.



Caja portaequipajes*
VPLDR0003
Con cierre de seguridad. Se abre desde los dos lados. Dimensiones exteriores: 1.600 mm de largo, 960 mm de ancho y 410 mm de alto. Volumen: 450 litros. Capacidad de carga: 54,8 kg.



Caja deportiva*
VPLDR0002
Puede montarse en ambos lados del vehículo con apertura desde el lateral del vehículo. Sistema de retención interno para esquís u otras cargas largas. Con cierre de seguridad. Dimensiones exteriores: 2.300 mm de largo, 620 mm de ancho y 390 mm de alto. Volumen: 400 litros. Capacidad de carga: 56,3 kg.



Kit de aros de sujeción*
VUB503160
Seis puntos de sujeción adicionales para utilizar con las ranuras en T de las barras transversales.



Correa con trinquete*
CAR500010
Correa para asegurar objetos al portaequipajes o a la parrilla de techo para expedición. De 5 metros de largo y 20 mm de ancho. Suministrada por separado.

*Los rieles y barras transversales para el techo son necesarios en todos los accesorios para techo de Land Rover. Los objetos colocados por encima de la antena satélite del techo pueden reducir la calidad de la señal recibida y pueden tener un efecto perjudicial para los sistemas de navegación y radio por satélite si están instalados.



Alfombrilla de goma para el espacio de carga
VPLSS0043
Impermeable con borde de retención y superficie antideslizante.



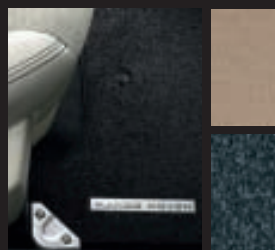
Juego de alfombrillas de goma
LR006242



Estribos en acero inoxidable
LR006788 - juego de cuatro piezas
Protección elegante para los estribos de las puertas delanteras y traseras.



Protector rígido para el espacio de carga
EBF500020
Con superficie antideslizante. No compatible con la barrera de carga ni con el divisor de carga.



Juego de alfombrillas Premium
Alfombrillas de pelo largo con base impermeable.

Ébano
(exterior izquierda) - VPLSS0025PVJ
Nuez moscada
(izquierda) - VPLSS0025SVB
Océano
(izquierda) - VPLSS0025HFX



Estribo en acero inoxidable para el parachoques trasero
LR007321
Protege la superficie superior del parachoques trasero. Compatible con todos los modelos excepto vehículos equipados con Pack Stormer Accessories modelo 2005-2009.

(sin imagen) - LR007322
Compatible sólo con Pack Stormer Accessories modelo 2005-2009.



Protector flexible para el espacio de carga
VPLSS0016
Su tejido resistente protege el espacio de carga hasta la altura de la ventana. Cubre todo el espacio de carga incluso cuando la segunda fila de asientos está abatida. Incluye guantes de protección.



Barrera de carga
VUB502080
Fácil de desmontar, incorpora espacio para esquís. Cumple con la normativa ECE 17. No compatible con el protector rígido del espacio de carga.



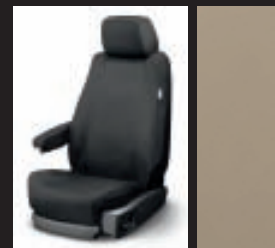
Divisor de carga
EOh500140PMA
Separe sus mascotas del resto de la carga. Debe utilizarse junto con la barrera de carga. No compatible con el protector rígido del espacio de carga.



Asiento infantil BABY-SAFE Plus II*
VPLMS0007
Para niños de 0 a 13 kg (aproximadamente 12-15 meses). Incluye dosel para el sol/viento. Cubierta acolchonada lavable a máquina. Puede montarse con el cinturón de tres puntos del vehículo o con la base BABY-SAFE ISOFIX VPLMS0008 (imagen más abajo).

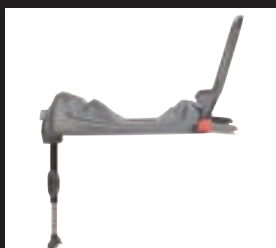


Asiento infantil Duo Plus*
LR006637
Para niños de 9 a 18 kg (aproximadamente de 9 meses a 4 años). Reposacabezas ajustable en altura con un sólo movimiento y arnés de seguridad. Cubierta acolchonada lavable a máquina. Posición hacia adelante en el asiento trasero. El sistema ISOFIX enclava el asiento directamente a los puntos de conexión ISOFIX del vehículo.



Fundas impermeables para los asientos†
Par en Ébano para asientos delanteros con DVD en el reposacabezas†
VPLSS0027PVJ
Par para asientos delanteros
(sin imagen) - VPLSS0026PVJ
Juego para asientos traseros
(sin imagen) - VPLSS0028PVJ

Par en Almendra para asientos delanteros con DVD en el reposacabezas
(sin imagen) - VPLSS0027SVA
Par para asientos delanteros†
(sin imagen) - VPLSS0026SVA
Juego para asientos traseros
(sin imagen) - VPLSS0028SVA



Base BABY-SAFE ISOFIX
VPLMS0008



Asiento infantil KID Plus*
LR004940
Para niños de 15 a 36 kg. (aproximadamente de 4 a 12 años). Las guías del cinturón permiten un ajuste correcto del cinturón de seguridad. Tres posiciones de ancho ajustable. Protección mejorada contra los impactos laterales. Cubierta acolchonada lavable a máquina.



Bolsa-nevera eléctrica
VUP100140L
Se conecta a la toma auxiliar de 12 voltios. Temperatura controlada por termostato. Superficie interior fácil de limpiar. 380 mm de alto, 380 mm de largo, 220 mm de ancho. 14 litros de volumen.



Red de retención de carga
VUB503130
Utiliza dos puntos de sujeción de carga. Incluye red de suelo y dos correas de trinquete. Longitud de la correa: 2 metros aproximadamente.

*Los niños viajan más seguros si están correctamente sujetos en la parte trasera del vehículo. Nota: todos los diseños y colores de las cubiertas se actualizan periódicamente.

†Asiento frontal en Ébano con DVD en el reposacabezas.



landrover.com/
ourplanet

Nuestro plan para un futuro sostenible.

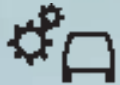
Nos tomamos la responsabilidad para con nuestro planeta muy seriamente mediante un enfoque integrado e innovador para un negocio sostenible y un mundo con menos carbono. Como compañía nuestros compromisos son:

Reducir nuestra dependencia de los combustibles fósiles y las emisiones de CO₂ derivadas de la actividad humana...

Utilizar menos recursos y generar menos residuos...

Fomentar la participación de todos los empleados y partes interesadas en el desarrollo sostenible del negocio

En Land Rover hacemos todo esto invirtiendo en cuatro áreas clave:



e_TERRAIN TECHNOLOGIES. SISTEMAS DE POTENCIA EFICIENTE; ESTRUCTURAS LIGERAS Y EMISIONES REDUCIDAS

Una inversión conjunta de más de 800 millones de libras esterlinas en nuevas tecnologías diseñada para reducir las emisiones de CO₂ y mejorar el consumo de combustible. Nuestro objetivo es reducir la media de las emisiones de CO₂ del conjunto de nuestra flota en torno al 25 por ciento en un plazo de cinco años. Empezando con el Sistema Inteligente de Arranque/Parada del Freelander 2 manual diesel en 2009, y siguiendo con el sistema inteligente IPMS con carga regenerativa inteligente en toda la gama Discovery 4, Freelander 2 y Range Rover, hasta el anuncio de nuestro nuevo y compacto Range Rover, e_TERRAIN TECHNOLOGIES representa una parte fundamental de nuestro plan de gestión del carbono.

Freelander 2 TD4 con sistema inteligente de arranque/parada ahora tiene unas emisiones de CO₂ de 165 g/km



FABRICACIÓN SOSTENIBLE. UTILIZAMOS MENOS RECURSOS Y GENERAMOS MENOS RESIDUOS

Nuestras plantas de producción cuentan con el certificado ISO14001 desde 1998. Como empresa, nos hemos propuesto para 2012 una reducción del 25 por ciento en las emisiones de CO₂ derivadas de nuestra producción, una reducción del 25 por ciento de la aportación de residuos en vertederos y una reducción del 10 por ciento en el consumo de agua, a partir de los niveles de 2007. Además estamos midiendo nuestra huella de carbono total y fijándonos objetivos para reducirla; desde 2006 este enfoque integrado incluye la compensación de carbono de todas las emisiones de CO₂ derivadas de la producción en nuestras plantas de montaje de Solihull y Halewood. Y esto no es todo. Todos los vehículos nuevos están diseñados para ser recuperados y reutilizados en un 95 por ciento (con un 85 por ciento que ya es reciclable junto con un 10 por ciento que puede utilizarse para generar energía).

En 2009, redujimos nuestras emisiones de CO₂ en 26.550 toneladas, el consumo de agua en 192.000 m³ y la aportación de residuos en vertederos en 1.300 toneladas



COMPENSACIÓN DE CO₂. INVERSIÓN EN ENERGÍAS RENOVABLES Y PROYECTOS DE CAMBIO TECNOLÓGICO Y EFICIENCIA ENERGÉTICA

Por cada tonelada emitida de CO₂ durante el proceso de montaje de nuestros vehículos, Land Rover invierte en proyectos de reducción de carbono que reducen el equivalente a una tonelada de CO₂ en otro lugar. Además, damos la posibilidad a nuestros clientes de compensar los primeros 45.000 millas/72.000 km recorridos en sus nuevos vehículos, práctica que llevamos a cabo en el reino Unido, y en países de Europa, Oriente Medio y Asia. La compensación de CO₂, administrada de forma independiente por climatecare y gestionada por un grupo de expertos en cambio climático, nos permite tomar medidas ahora, para reducir nuestro impacto en el medio ambiente como parte de un plan integrado de gestión del carbono.

Actualmente Land Rover tiene en marcha 19 proyectos de reducción de emisiones enmarcados en el objetivo de reducir aproximadamente 2.500.000 de toneladas de CO₂ para 2012...

Desde octubre de 2008, nuestros clientes en el Oriente Medio han contribuido a este objetivo con más de \$1.650.000...

Contamos con tres proyectos Gold Standard en nuestra cartera, cocinas energéticamente eficientes en Uganda y Ghana y generación de energía eólica en Aliaga, Turquía.



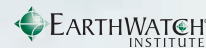
PROYECTOS HUMANITARIOS Y DE CONSERVACIÓN. PROYECTOS CONJUNTOS PARA LA CONSERVACIÓN Y LA MEJORA DE LA SOCIEDAD

Nuestros vehículos están diseñados para servir a un propósito y son utilizados por organizaciones de conservación del medio ambiente y organizaciones humanitarias en todo el mundo. Land Rover trabaja conjuntamente con cinco socios en proyectos de conservación y con la federación Internacional de sociedades de la Cruz Roja y de la Media Luna Roja (FICR). Land Rover se enorgullece de dar su apoyo al importante trabajo de la Royal Geographical Society (junto con IBG), la fundación Born Free, Earthwatch Institute, Biosphere Expeditions y China Exploration And Research Society.

Como parte de nuestra política de sostenibilidad, Land Rover lleva promoviendo el manejo responsable todoterreno desde 1990...

Este año Land Rover puso en marcha una nueva iniciativa a escala mundial de tres años de duración junto con la FICR llamada 'Acercamiento a la población vulnerable del mundo' mediante la cual Land Rover pretende ayudar a la FICR en su lucha por salvar vidas. Hasta el momento Land Rover ha donado casi 2.5 millones de libras esterlinas a la FICR, incluyendo donaciones de vehículos y fondos recaudados

Para más información consulte landrover.com/ourplanet



IN SUPPORT OF



International Federation of Red Cross and Red Crescent Societies

www.landrover.com

NOTIFICACIÓN IMPORTANTE: Esta publicación está destinada a uso internacional y aunque Land Rover ha hecho cuanto está en sus manos por garantizar la corrección de la información recogida en la misma en el momento de su impresión, tratamos de mejorar constantemente las especificaciones, diseño y fabricación de nuestros vehículos por lo que nos reservamos el derecho a modificar las especificaciones y equipamientos sin notificación previa. La información sobre especificaciones y equipamiento también está sujeta a cambios para adecuarlas a las condiciones de mercado y no todos los productos están disponibles en todos los mercados. Algunos de los vehículos mostrados pueden incluir accesorios o equipamiento opcional.

Todos los accesorios aprobados por Land Rover que hayan sido instalados por un concesionario Land Rover en el plazo de un mes o 1,600 kilómetros/ 1,000 millas (lo que ocurra primero) a partir de la entrega de un vehículo nuevo gozarán de las mismas condiciones de garantía y período de cobertura que la garantía del vehículo. Los accesorios comprados fuera de estos parámetros estarán sujetos a una garantía de 12 meses y kilometraje ilimitado. Todos los accesorios aprobados por Land Rover han sido sometidos a las mismas pruebas rigurosas que se aplican a los vehículos. El rendimiento en condiciones climatológicas de calor o frío extremo, la resistencia a la corrosión, a los impactos y el despliegue de los airbags son algunas muestras de las pruebas exhaustivas a las cuales sometemos nuestros accesorios para asegurar que éstos sean duraderos y, lo más importante, que sigan cumpliendo la legislación vigente. Todos nuestros accesorios están diseñados para ser una parte integral de los vehículos Land Rover. Mientras que muchos artículos como los portaequipajes de techo son fáciles de montar, algunos productos requieren herramientas específicas y equipamiento de diagnóstico para asegurar una integración correcta con la estructura del vehículo y los sistemas eléctricos. Estos productos pueden variar dependiendo del mercado. Consulte con su concesionario Land Rover que le aconsejará sobre las especificaciones actuales y responderá a cualquier consulta que tenga. Los distribuidores y concesionarios no son agentes de Land Rover y no tienen ningún tipo de autoridad para obligar a Land Rover a ninguna promesa o declaración explícita o implícita.

Los colores reproducidos aquí están sujetos a las limitaciones del proceso de impresión y por lo tanto pueden variar ligeramente del vehículo real. La compañía se reserva el derecho de alterar o retirar sin previo aviso cualquier acabado de color. Es posible que no esté disponible alguno de estos colores en su país. Consulte la disponibilidad de colores y las especificaciones actuales con su Concesionario Land Rover. Los distribuidores y concesionarios no son agentes de Land Rover y no tienen ningún tipo de autoridad para obligar a Land Rover a ninguna promesa o declaración explícita o implícita.

LAND ROVER Registered Office:
Banbury Road, Gaydon, Warwick CV35 0RR, United Kingdom.
Registered in England and Wales: Number 4019301
www.landrover.com

© Land Rover 2010. Número de publicación: LRML 3391/10



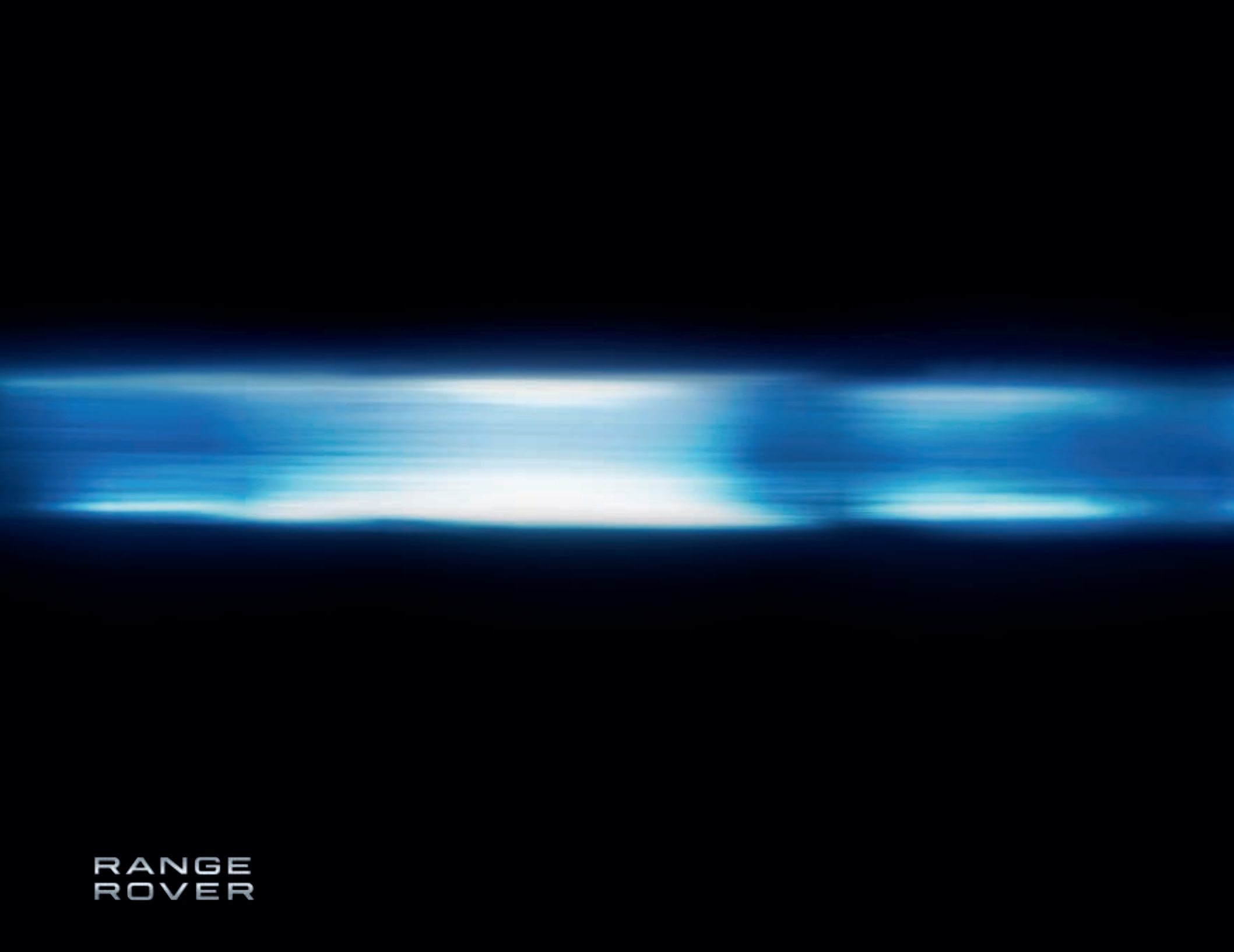
BY APPOINTMENT
TO HM THE QUEEN
MANUFACTURERS OF
LAND ROVER VEHICLES
LAND ROVER, WARWICK



BY APPOINTMENT
TO HRH THE DUKE OF EDINBURGH
MANUFACTURERS OF
LAND ROVER VEHICLES
LAND ROVER, WARWICK



BY APPOINTMENT
TO HRH THE PRINCE OF WALES
MANUFACTURERS OF
LAND ROVER VEHICLES
LAND ROVER, WARWICK



RANGE
ROVER