



S5







El Audi S5 Coupé convence en sólo un instante. Las largas líneas de sus laterales parecen agazapadas, y su línea de techo da la impresión de que esté a punto de saltar. Su zaga no es una mera conclusión, sino un

presagio. Las salidas dobles del tubo de escape denotan fuerza, y los perfiles claramente definidos, consecuencias. Parpadee un instante y el Audi S5 Coupé ya habrá pasado de largo.

Las formas del Audi S5 Coupé, con su estilizado capó y sus grandes ruedas, definen su carácter atlético. La parrilla Singleframe con inscripción S brilla intensamente, el parachoques atrae la mirada hacia el frente, donde

una lámina de aluminio señala la entrada de aire. Las grandes llantas de aleación ligera de 18" le confieren una base amplia y, entre sus radios, brilla la inscripción S de las pinzas de freno delanteras de color negro.





Audi Multi Media Interface
MMI

S5

S5

Audi multimedia

COMFORT AUTO DYNAMIC ESP OFF

21.5° 22.5°

AC OFF

MMI
RADIO
CAR
SETUP

Una nueva forma de autoridad.

A bordo del Audi S5 Coupé todo despunta deportividad: los asientos deportivos S con inscripción S5 y ajuste eléctrico, el volante multifunción deportivo de cuero con emblema S5... Incluso el habitáculo, con su interior

negro, tiene unas dimensiones generosas, dinámicas y confortables. Además, la disposición ergonómica de los instrumentos facilita su uso. Tendrá la sensación de no haber conducido otro automóvil nunca antes.







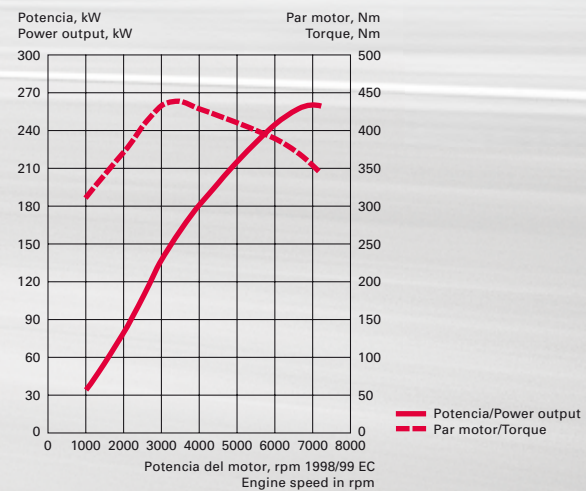
Basta una leve insinuación al acelerador del Audi S5 Coupé para desplegar el impresionante poder de sus 8 cilindros; los mismos que obedecen con gran rapidez y reclaman la intervención de sus 354 CV¹ de potencia. La tecnología FSI® se ocupa de que usted avance no sólo del modo más rápido, sino también del más eficiente. Más potencia para su motor. Más diversión en la carretera.

¹Los valores para el consumo de combustible y las emisiones de CO₂ se encuentran en la pág. 62.



El motor 4.2l V8 FSI® del Audi S5 alcanza su máximo par motor de 500 Nm. a 3500 rpm. Pero usted experimentará su fuerza y energía mucho antes, ya que su potencia deportiva se despliega a lo largo de toda su

gama de revoluciones. Algo que no sólo notará, sino oírás: el intenso sonido S es su nuevo distintivo.





El Audi S5 Coupé puede disponer de un cambio de marchas manual de 6 velocidades o bien de un cambio automático de 6 etapas tiptronic opcional. Los recorridos de cambio son muy cortos, de modo que podrá cambiar de marcha

con gran precisión. El acoplamiento de las marchas reduce la transmisión de las vibraciones del automóvil a la palanca de cambio. Así que, cuando coloque la mano sobre la palanca, sentirá la siguiente marcha.



El servotronic del Audi S5 Coupé reacciona con gran rapidez a sus órdenes, con una mínima pérdida de reacción técnica. En el eje trasero de guía trapezoidal, los amortiguadores, especialmente sincronizados, están colocados en los soportes de las ruedas. Y eso reduce las oscilaciones del vehículo. Algo que notará al tomar las primeras curvas.







El Audi S5 Coupé aparece en el horizonte como un relámpago luminoso, y sus rotundos faros en tecnología LED de luz diurna le muestran el camino. Además, el sistema de luz adaptativa opcional ilumina las curvas antes de entrar en ellas.

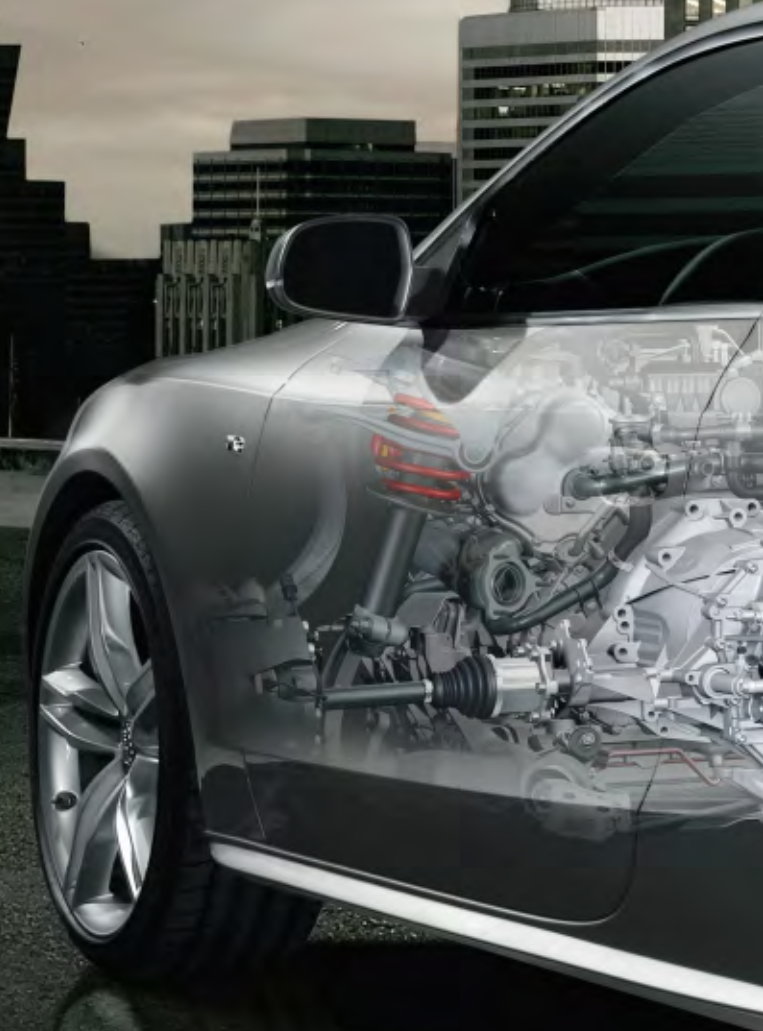
La parrilla Singleframe con el emblema S en rojo brilla intensamente sobre el gris mate, y las barras cromadas de la parrilla del radiador ponen el acento. Los retrovisores en acabado de aluminio subrayan su vigorosa entrada en escena.





En el Audi S5 Coupé trabaja la tracción integral permanente quattro® con distribución del par motor asimétrica y dinámica. En cuestión de segundos, este sistema se adapta a una superficie totalmente distinta ofreciendo una impresionante tracción. Especialmente deportiva es la tracción quattro® con el opcional diferencial deportivo. Al

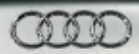
girar y acelerar, la fuerza se dirige a la rueda más exterior, facilitando el movimiento del volante. El Audi S5 Coupé se mueve más rápidamente en las curvas, y sale de ellas de un modo dinámico. Además, el automóvil se estabiliza durante un ciclo de esfuerzo. Para conseguir mayor agilidad y emoción en la siguiente curva.







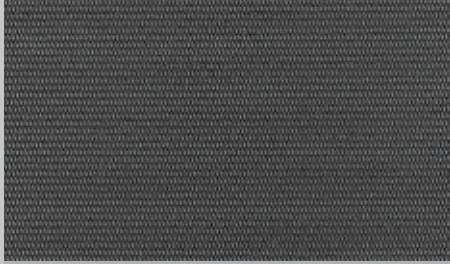
D HH NL 707



D HH NL 707

RS3

Inserciones decorativas.



Malla de acero fino

5MZ

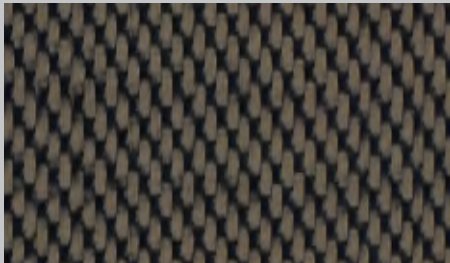


Madera de abedul gris

5TZ

Audi exclusive

Pintura personalizada Audi exclusive
Una oferta de quattro GmbH



Carbón atlas

5MK



Aluminio mate cepillado

5TG

Llantas/neumáticos



Llantas de aleación en diseño de 5 radios paralelos "S", tamaño 8,5 J x 18 con neumáticos 245/40 R 18.



Llantas de aleación en diseño de 5 radios paralelos "Estrella", tamaño 8,5 J x 19 con neumáticos 255/35 R 19.

Llantas/neumáticos Audi exclusive



Llantas de aleación Audi exclusive en diseño de 20 radios, dos piezas, tamaño 9 J x 19 con neumáticos 255/35 R 19. Una oferta de quattro GmbH.



Llantas de aleación Audi exclusive en diseño de 5 radios segmentados, tamaño 9 J x 19 con neumáticos 255/35 R 19. Una oferta de quattro GmbH.



Llantas de aleación Audi exclusive en diseño de 7 radios dobles, tamaño 9 J x 20 con neumáticos 265/30 R 20. Una oferta de quattro GmbH.

Llantas de invierno de aleación



Llantas de invierno de aleación en diseño de 5 radios paralelos "S", tamaño 8 J x 18 con neumáticos 245/40 R 18, velocidad máxima tolerable 240 km/h, aptas para cadenas. (No disponibles en España).

Instalación de teléfono móvil (Bluetooth) en el apoyabrazos central, incluye apoyabrazos delantero, como la preinstalación de móvil con manos libres. (Sólo disponible en combinación con un volante multifunción de cuero y un equipo de radio Audi o un sistema de navegación).

Instalación para teléfono móvil (Bluetooth), consta de un dispositivo manos libres y control por voz para las funciones del teléfono, así como una preinstalación para un dispositivo de carga específico para móviles opcional; manejo mediante el MMI navegación plus, MMI navegación, Radio Concert, Radio Symphony, volante multifunción de cuero o, si se ha pedido, el sistema de control por voz; su concesionario Audi le proporcionará información sobre teléfonos móviles compatibles así como los cables adaptadores.

Instalación básica manos libres (Bluetooth), todos los teléfonos móviles con Bluetooth pueden conectarse al automóvil mediante esta interficie. Se puede hablar libremente en el interior del automóvil mediante micrófono.

Sistema de control por voz, (incluido en el MMI navegación plus), acciona mediante la voz las funciones básicas del sistema de navegación, la agenda de direcciones y, si se ha pedido, el teléfono. Introducción del destino en forma de palabra, no es necesario deletrear, y, en combinación con un teléfono para automóvil Audi con Bluetooth o la preinstalación de teléfono móvil (Bluetooth), llamadas hasta 2.000 nombres de la agenda telefónica (no es necesario entrenar).

Teléfono para automóvil Audi con Bluetooth, fácil conexión de su teléfono móvil con Bluetooth al módulo GSM interno de su automóvil (imprescindible: el teléfono móvil debe disponer de SIM Access Profile), lector de tarjetas SIM adicional en la visera del MMI navegación/MMI navegación plus. Adopción de entradas del listín telefónico en el vehículo y gestión de listas de llamadas; fácil manejo mediante MMI navegación/MMI navegación plus, volante multifunción de cuero o sistema de control por voz. (Sólo en combinación MMI navegación o MMI navegación plus).

Seguridad/Técnica

Trenes de rodaje/frenos, Sistemas de asistencia/seguridad, técnica

Trenes de rodaje/frenos

Audi drive select, distintas configuraciones del vehículo mediante tres modos: confort, automático y dinámico, así como el modo adicional "individual", en combinación con el MMI navegación plus. (Sólo puede pedirse con dirección dinámica y/o amortiguación regulable).

Dirección dinámica, gracias a la regulación dinámica, dependiente de las condiciones de marcha, del esfuerzo y el ángulo de dirección al cambiar de carril, ayuda a aparcar y a conducir en recorridos de curvas aumentando el confort y la dinámica de marcha. (Sólo en combinación con Audi drive select).

Freno de estacionamiento electromecánico, incluye función de freno de estacionamiento en parada; asistente de arranque mediante liberación automática del freno al arrancar y función de frenado de emergencia en las 4 ruedas durante la marcha.

Regulación de la amortiguación, un ajuste extraordinario del tren de rodaje a las distintas situaciones de marcha y estados de la calzada. (Sólo en combinación con Audi drive select).

Señal de desgaste de las pastillas de freno delanteras, en el sistema de información al conductor.

Sistema de frenos, de doble circuito con distribución diagonal, sistema antibloqueo de frenos ABS con distribución electrónica de la fuerza de frenado EBV, programa electrónico de estabilización ESP con asistente de frenado, intensificador de la fuerza de frenado en tándem, frenos de disco en las 4 ruedas, los dos delanteros con ventilación interior.

Tren de rodaje deportivo S, con reglaje más rígido de la suspensión y la amortiguación para un contacto más directo con la calzada y un comportamiento deportivo; incluye barra de torsión, eje delantero de construcción ligera y cinco brazos con eje de dirección virtual, estabilizador tubular transversal; eje trasero de brazos trapeciales con suspensión independiente para cada rueda; amortiguador por presión de gas de dos válvulas y muelles helicoidales, muelle de tracción con tope, soporte de eje trasero con alojamiento elástico, eje delantero fijado a la carrocería mediante tornillos.

Sistemas de asistencia/seguridad

adaptive cruise control, regulación automática de la velocidad y la distancia; facilita el cálculo y el mantenimiento de la distancia mediante la intervención de los frenos y la velocidad, dentro de los límites del sistema.

Airbag

Airbag de tamaño Fullsize, para el conductor y el acompañante, con reconocimiento de la posición de los asientos, el del conductor con activación en dos fases y el del acompañante adaptativo.

Airbag laterales, (delanteros tórax/pelvis).

Anclaje ISOFIX para asientos infantiles en asientos de acompañante y traseros, con desactivación del airbag del acompañante.

Asistencia en subidas, mantiene firme el automóvil una vez detenido así como en subidas, incluso durante un tiempo ilimitado. El sistema se activa pulsando un botón y permite al conductor arrancar cómodamente sin accionar el freno de mano.

Audi side assist, a partir de una velocidad de 30 km/h, y gracias a una técnica de radar, controla el área trasera y lateral del vehículo en marcha e informa al conductor, mediante una luz LED en los retrovisores exteriores, cuando un automóvil se encuentra en el ángulo muerto o se acerca desde atrás.

Audi parking system, facilita el aparcamiento hacia atrás mediante indicaciones acústicas de la distancia; medición por sensores de ultrasonidos, discretamente integrados en el parachoques.

Audi parking system plus, facilita el aparcamiento hacia delante mediante señales ópticas y acústicas, y hacia atrás mediante indicaciones en la pantalla del MMI.

Audi parking system advanced, facilita el aparcamiento, tanto hacia delante como hacia atrás, mediante indicaciones acústicas y ópticas, representación del área posterior al vehículo en la pantalla del MMI; con dos modos de representación dinámicos para el carril calculado, dependiendo del ángulo de dirección, incluye líneas de guía y ayuda, la cámara trasera está discretamente integrada en el tirador de la tapa del maletero.

Bloqueo de la columna de dirección, eléctrico.

Bloqueo electrónico del diferencial EDS, frena automáticamente las ruedas motrices hasta alcanzar una velocidad aproximada de 100 km/h en calzadas de diferente grado de agarre y superficies resbaladizas, proporcionando una potente fuerza de avance.

Carrocería, galvanizada (totalmente galvanizada en las zonas con peligro de corrosión), autoportante, con componentes del suelo soldados, frontal y techo con zonas de absorción de impactos definidas, guardabarros delantero de aluminio (12 años de garantía contra corrosión).

Modelo S5 Coupé

Tipo de motor	Motor de gasolina de 8 cilindros en V con inyección directa de gasolina
Cilindrada, cm³ (válvulas por cilindro)	4163 (4)
Potencia máxima¹, CV (kW)/rpm	354 (260)/7000
Par motor máximo, Nm/rpm	440/3500

Transmisión/Ruedas

Tipo de tracción	Tracción integral permanente quattro®
Tipo de cambio	Cambio de marchas manual de 6 velocidades [tiptronic®]
Llantas	Llantas de aleación, 8,5 J x 18
Neumáticos	245/40 R 18

Peso/Volumen

Peso en vacío², kg	1640	[1675]
Peso máximo admisible, kg	2140	[2175]
Carga en baca/apoyo admisibles, kg	75/80	
Carga admisible de remolque³, kg	sin freno	750
	pendiente del 12%	1900
	pendiente del 8%	2100
Capacidad aproximada del depósito, l	64	

Prestaciones de marcha/Consumos⁴

Velocidad máxima, km/h	250 ⁵	[250] ⁵
Aceleración 0-100 km/h, s	5,1	[5,4]
Tipo de combustible	Gasolina Súper sin plomo, 98 RON ⁶	
Consumo de combustible⁷, l/100 km	urbano	18,1 [15,7]
	interurbano	8,7 [7,9]
	promedio	12,1 [10,8]
Emisiones de CO₂⁷, g/km	urbano	431 [372]
	interurbano	208 [189]
	promedio	288 [256]
Norma de emisiones	EU4	

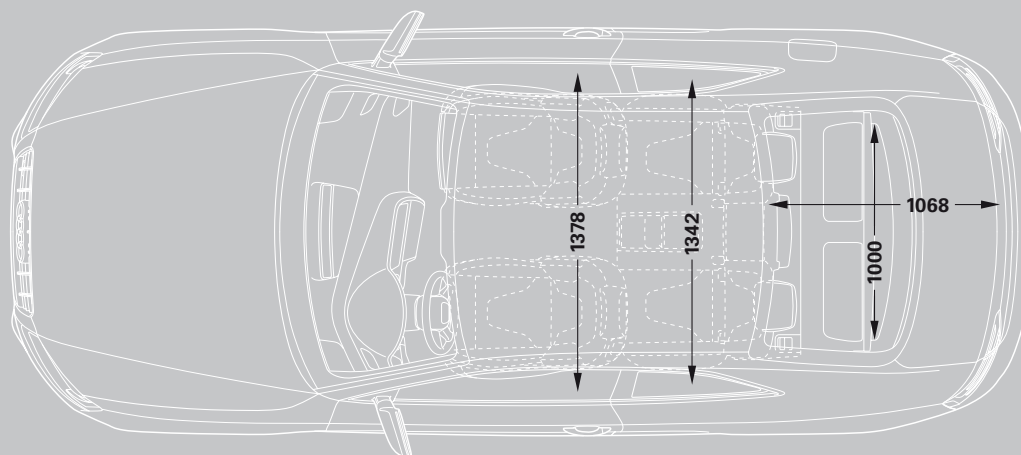
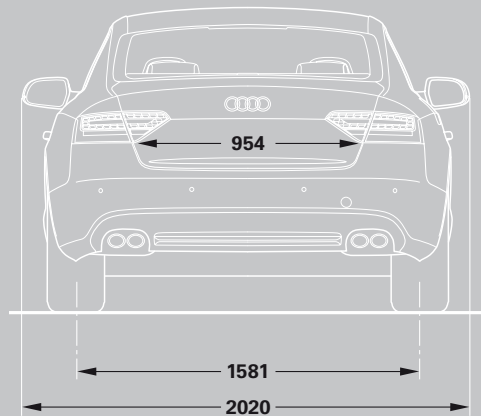
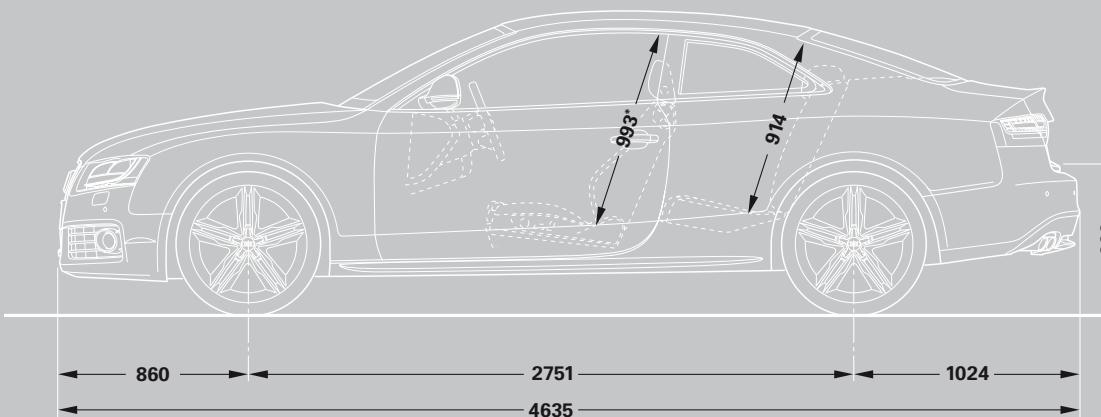
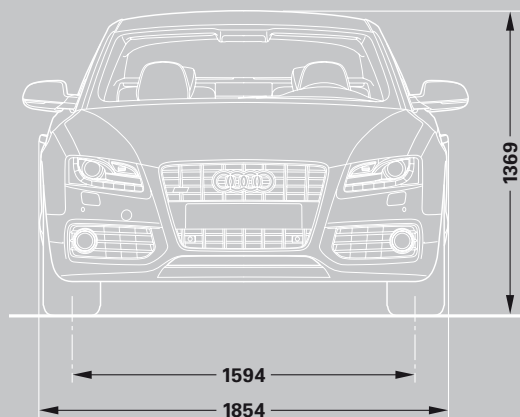
Notas explicativas

- ¹ El valor indicado se ha determinado conforme al método de medición especificado (directiva 80/1269/CEE en la versión actualmente vigente).
- ² Peso del vehículo en vacío con conductor de 68 kg, equipaje de 7 kg y depósito del combustible lleno en un 90 %, según la directiva 92/21/UE en la versión actualmente vigente. Los equipamientos opcionales pueden aumentar el peso en vacío del vehículo, así como su coeficiente de resistencia al aire, por lo que la carga útil admisible y la velocidad máxima se reducen proporcionalmente.
- ³ Cuando aumenta la altura, se reduce la potencia del motor. A partir de 1.000 metros sobre el nivel del mar, y cada 1.000 metros suplementarios, el peso del total (carga admisible de remolque + peso máximo del vehículo tractor) deberá reducirse en un 10 %. Valor válido cuando el remolque esté sujetado por el enganche incorporado suministrado de fábrica. Si se utiliza el vehículo con dispositivo de remolque con finalidades comerciales, será necesario un aparato de control homologado por la UE.
- ⁴ El consumo de combustible y las emisiones de CO₂ de un vehículo dependen no sólo del aprovechamiento eficiente del combustible por parte del vehículo, sino también del estilo de conducción y de otros factores ajenos a la técnica. El CO₂ es el gas que produce el efecto invernadero, principal responsable del calentamiento terrestre.
- ⁵ Autolimitada.
- ⁶ Se recomienda utilizar gasolina súper plus sin plomo de 98 RON. Si no fuera posible: gasolina Súper sin plomo de 95 RON, con una mínima disminución de la potencia.
- ⁷ El valor indicado se ha determinado conforme al método de medición especificado. Los datos no se refieren a un vehículo concreto ni forman parte de la oferta, sino que sirven únicamente para fines comparativos entre los distintos tipos de vehículo.

Nota importante

La revisión de mantenimiento se realizará conforme al aviso del indicador de servicio.

Audi S5 Coupé



Dimensiones en milímetros

Las dimensiones indicadas corresponden al vehículo en vacío, altura libre sobre el suelo con carga admisible máxima. Capacidad del maletero en litros: 455 l (medición según el método VDA con bloques de 200 x 100 x 50 mm de arista). Radio de giro aprox. 11,4 m.

* Máxima altura habitáculo.