

PONTIAC
FIREBIRD



GENERAL MOTORS NORTH AMERICAN VEHICLES



FIREBIRD

Performance is everything. That's the Firebird theme. And this year, to highlight their appearance, Firebirds have new eye-catching architecture — racy new body-lines in brilliant colors.

Choose between four action-packed models, equipped with 4-speed automatic transmissions.

Powered by super-responsive 5.0 Liter Tuned-Port Fuel Injection V8 engines are the 1991 versions of the Firebird, with its special Sport Appearance Package to upgrade your image... and the Firebird Trans Am featuring a rally-tuned suspension and competition-proven stabilizers.

Prefer a really massive 5.7 Liter TPI V8 powerplant up front? Then you can select the Firebird Formula with its sporty tilt steering wheel and reclining bucket seats... or the Trans Am GTA, top-of-the-line street machine that's loaded with all major Firebird performance enhancers.

All models have newly-designed spoilers and valances. Shaped up to make this the year to fly Firebird.

Ytelsen betyr alt. Slik har det alltid vært i Firebird. Og i år har Firebird--modellene ny og slående utforming — nye, sportslige linjer i friske farger som er spennende bare å se på. Du kan velge mellom fire fullblods modeller, alle med 4-trinns automatisk girkasse.

Den super-fleksible 5-liters V8-motoren med direkte innsprøytning i tenningsrekkefølge finner du i 1991-modellen av Firebird med sin spesielle Sport Appearance-pakke for å oppgradere ditt image... og i Firebird Trans Am med rallytrimmet fjæring og stabilisatorer som har vist sin verdi i konkurranser.

Foretrekker du en skikkelig massiv 5,7-liters V8-motor? I så fall kan du velge Firebird Formula med sitt sportslige justerbare ratt og justerbare bøtteseter... eller toppmodellen Trans Am GTA, en ekte gateracer fullpakket med ytelse.

Alle modellene har nykonstruerte spoilere og skjørt for å redusere luftmotstand og turbulens. Dette er året for å fly Firebird!

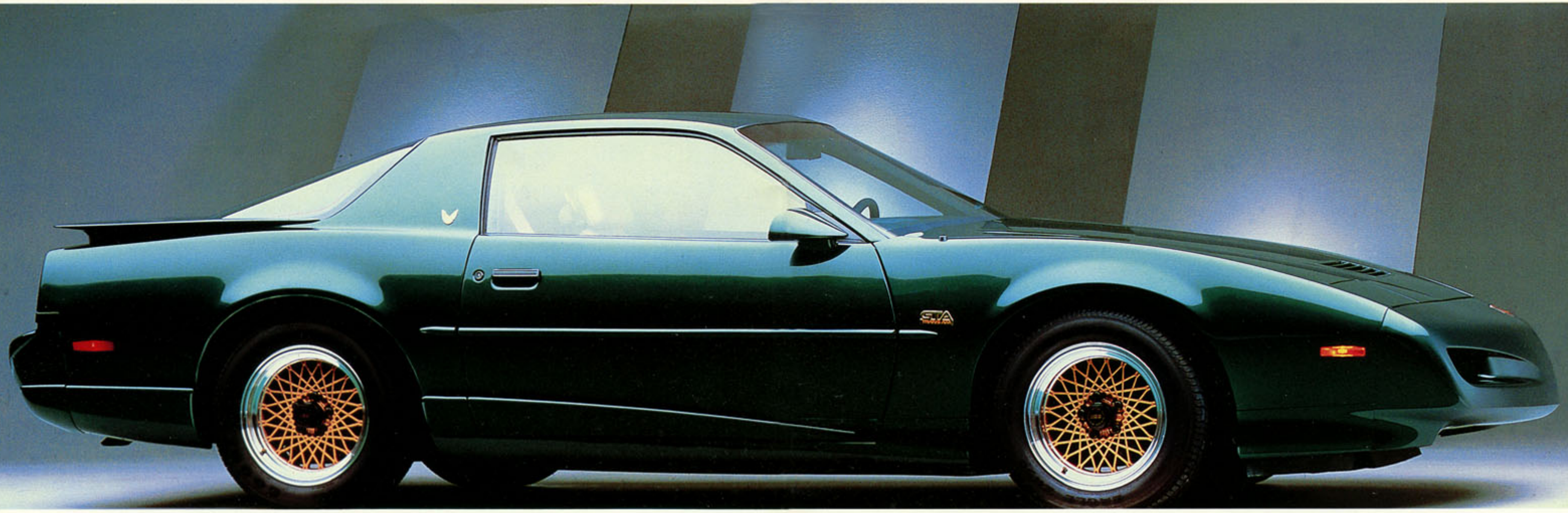


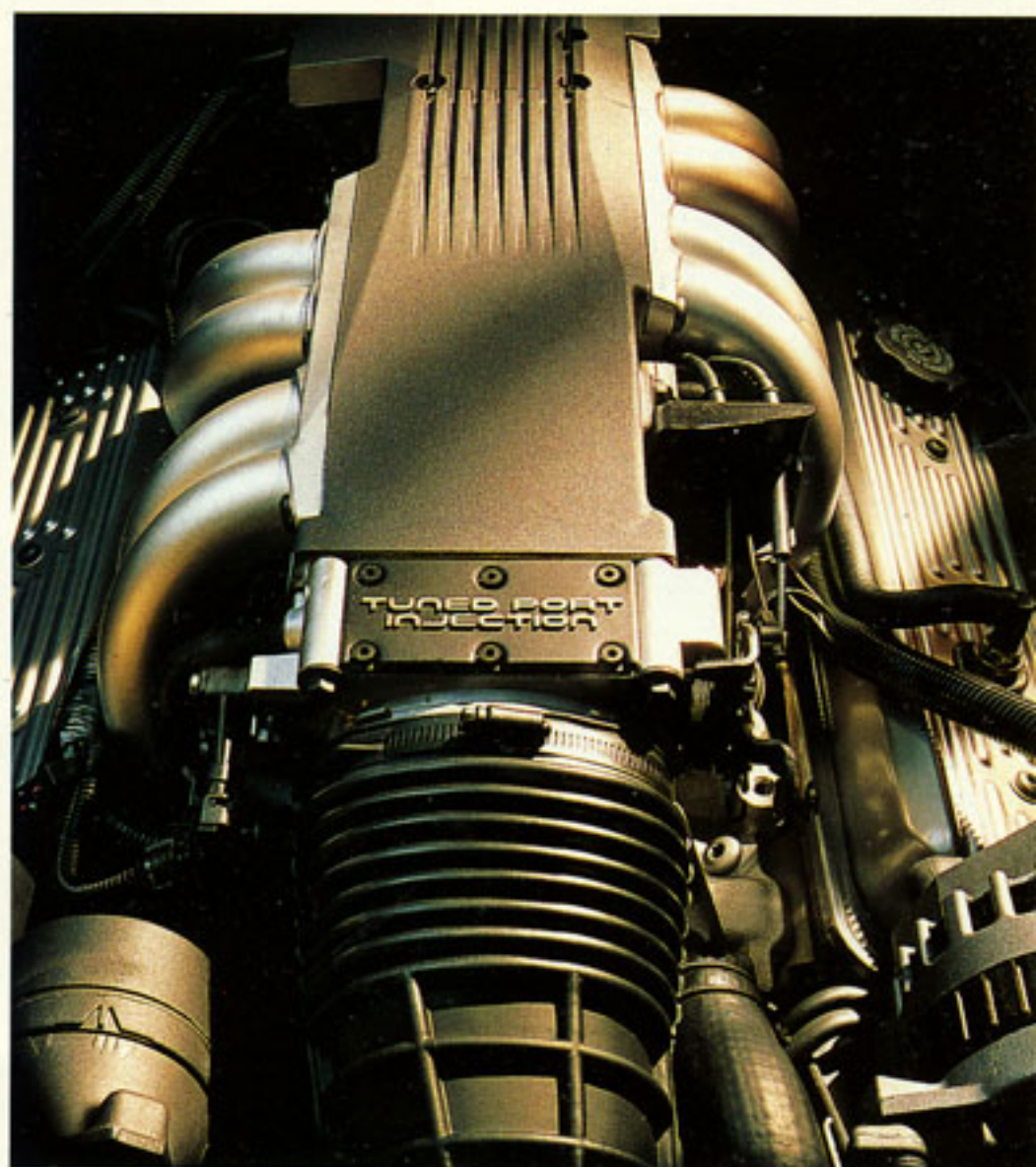


The 1991 Firebird comes to you with Pontiac's famous Sport Appearance Package — including a special resilient one-piece front panel, along with quartz halogen headlamps. The new Firebird Formula, on the right gets its distinctive appearance from a « classic power bulge » on the front hood, plus specific body graphics. The Trans Am on the left, features Diamond-Spoke aluminum wheels and fashionable new aero skirting.

1991-modellen av Firebird leveres med Pontiacs berømte Sport Appearance-pakke — som omfatter en spesielt støtsikker front i ett stykke samt kvarts halogen-hovedlys. Den nye Firebird Formula (til høyre) viser sine muskler under forhøyningen på panseret og har spesielle dekorasjoner. Trans Am (til venstre) har aluminiumsfelger med eikemønster og stilig ny aerodynamisk utforming.

PONTIAC FIREBIRD





The top-of-the-line Firebird for '91 — sleek hot-handling GTA — has a fashionable leather-wrapped steering wheel, shift lever and brake handle. Front bucket seats are fully articulating with inflatable lumbar and lateral support. Power for the GTA comes from a 240 hp 5.7 Liter Tuned-Port Fuel Injection V8 teamed with a 4-speed automatic transmission — adding up to the most exciting blend of power and performance of any model in Firebird's range.

Toppmodellen av Firebird for 1991 — den stilige og kraftfulle GTA — har et flott lærtrekk på ratt, girspak og håndbrems. Bøttesetene foran er fullt justerbare, med innstillbar sidestøtte og støtte for korsryggen. GTA drives av en 5,7-liters V8 med innsprøyting i tenningsrekkefølge og 240 hk koplet til en 4-trinns automatisk girkasse. Til sammen gir dette den mest spennende blandingen av kraft og ytelse av alle modellene i Firebird-serien.

PONTIAC FIREBIRD

TECHNICAL SPECIFICATIONS

TEKNISKE SPESIFIKASJONER

Models	• FIREBIRD • FIREBIRD TRANS AM			• FIREBIRD GTA • FIREBIRD FORMULA			Modeller		
	FIREBIRD & FORMULA	TRANS AM	GTA	2FB	2FD	2FJ		2FK	2FX
Dimensions and Capacities				Dimensjoner/Kapasitet					
Length (mm)	4959			Lengde (mm)					
Width (mm)	1838			Bredde (mm)					
Height (mm)	1263			Høyde (mm)					
Wheelbase (mm)	2566			Akselstand (mm)					
Track front/rear (mm)	1541 / 1564			Sporvidde foran/bak (mm)					
Legroom front/rear (mm)	1092 / 733			Benplass foran/bak (mm)					
Headroom front/rear (mm)	940 / 905			Takhøyde foran/bak (mm)					
Shoulder room front/rear (mm)	1452 / 1430			Setebredde foran/bak (mm)					
Fuel Tnk Capacity (l)	59			Tankekapasitet (l)					
Trunk Capacity (l)	351			Bagasjeromskapasitet (l)					
Curb Weight (kg)	1466/1577	1601	1603	Vekt i kjørekklar stand (kg)					
Engine	with catalytic converter / med katalysator				Motor				
Code	LHO	LO3	LB9	L98	Kode				
Type	3.1 L MFI V6	5.0 L EFI V8	5.0 L MFI V8	5.7 L MFI V8	Type				
Bore x Stroke (mm)	89/84	94.8/88.39	94.89/88.39	101.6/88.39	Slaglengde (mm)				
Displacement (cm ³)	3135	5002	5002	5739	Volum (cm ³)				
Compression	8.5	9.2	9.3	9.8	Kompresjon				
Fuel System	Multi-port fuel injection	Electronic fuel injection	Multi-port fuel injection	Multi-port fuel injection	Brennstoffsystem				
Horsepower (kW/rpm)	103/4800	134/4000	154/4600	180/4400	Hestekrefter (kW/rpm)				
Torque (Nm/rpm)	244/3600	346/2400	382/3200	465/2800	Dreiemoment (Nm/rpm)				
Transmission					Transmisjon				
Rear-Wheel drive					Bakhjulstrekk				
4-Speed automatic transmission					4-Trinns Automatisk girkasse				
Final drive ratio	3.23	2.73	2.73	3.23	Utveksling				
Equipment	FIREBIRD	TRANS AM	GTA	FORMULA	Utstyr				
Packages	2FB	2FD	2FJ	2FK	2FX	Utstyr			
Engine					Motor				
3.1 L MFI V6					3.1 L MFI V6				
5.0 L MFI V8					5.0 L MFI V8				
5.0 L EFI V8					5.0 L EFI V8				
5.7 L MFI V8					5.7 L MFI V8				
Mechanical					Mekanisk				
Power disc brakes					Servoskivebremser				
Anti-lock brake system					Servobremser med anti blokkeringsbremsesystem (ABS)				
Power steering					Servostyring				
Soft ride suspension system					Myk avfjaringssystem				
Limited slip differential rear axle					Differensialsperre				
Comfort					Komfort				
Air conditioner					Luftkondisjoneringsanlegg				
Cruise control					Cruise Control				
Power door locks					Elektriske døråser				
Keyless entry system					Nøkkel-løst åpningssystem				
Power windows					Elektriske vinduer				
Power deck lid release					Elektrisk åpning av bagasjeromslokk				
Electric rear window defogger					Elektrisk oppvarmet bakrute				
Pulse windshield wiper system					Intervallstyrt dyse i pusserarm				
Inflatable restraint system					Luftputesikring				
4-Way manual seat adjuster					4-Veis setejustering				
Reclining bucket seats					Nedslagbare batterseter				
Inside day/night rearview mirror with dual reading lamps					Opplyst innvendig speil med doble leselamper				
Illuminated driver and passenger visor vanity mirror					Opplyst speil på solskjerm passasjer/fører sete				
Tilt steering wheel					Justerbart ratt				
Leather-wrapped steering wheel					Lastrukket ratt				
Front and rear carpeted floor mats					Teppebelagt gulv foran og bak				
Packages					Utstyr				
Radio ETR AM/FM stereo with cassette - seek/scan - graphic equalizer and clock					ETR AM / FM stereo radio - Seek/scan - kassett - klokke				
Power antenna					Elektrisk antenne				
Cluster assembly with trip odometer and tachometer					Instrumentpakke med turteller				
Kilometer instrument cluster					Kilometer-speedometer				
Rear compartment security screen					Sikkerhetsnet for bagasjerom				
Formula package					Formula pakke				
Firebird sport package					Firebird sport pakke				
Trans am sport package					Trans am sport pakke				
GTA sport package					GTA sport pakke				
Exterior					Ytre				
Glazed and tinted glass					Farget vindusglass				
Body Side Moldings					Sidelister				
Fog lamps					Halogen tåkelys				
Aero wing spoiler					Aero wing spoiler				
Rear deck spoiler					Hekkspoiler				
Electric outside fold away mirrors					Elektriske justerbare speil høyre og venstre side (støtettergivende)				
Removable hatch roof panels					Avtagbart taklukepanel				
Dual exhaust system					Dobbelt eksosanlegg				
Wheels & Tires					Hjul & dekk				
Hi-tech aluminum wheels					Hi-tech-Aluminiumsfelger				
Aluminum wheels 16 x 8					Aluminiumsfelger 16 x 8				
Diamond Spoke aluminum wheels					Diamond Spoke aluminiumsfelger				
P245/50ZR16					P245/50ZR16 Stålradiell helårsdekk				
Exterior colors & Interior Trims					Utvendige farger & Trim-interiør				
Exterior colors	FIREBIRD & FIREBIRD FORMULA				Utvendige farger				
10U (Artic White)	23U (Silver Blue Met)				41U (Black)				
45U (Med Green)	75U (Brilliant Red Met)				81U (Bright Red)				
87U (Med Gray Met)	98U (Bright Blue Met)								
Exterior colors	FIREBIRD TRANS AM								
10U (Artic White)	41U (Black)				45U (Med Green)				
75U (Brilliant Red Met)	81U (Bright Red)				87U (Med Gray Met)				
98U (Bright Blue Met)									
Exterior colors	FIREBIRD GTA								
10U (Artic White)	41U (Black)				45U (Med Green)				
75U (Brilliant Red Met)	81U (Bright Red)				87U (Med Gray Met)				
Interior Trims	FIREBIRD & FIREBIRD FORMULA				Trim-interiør				
	Pallex Cloth								
	19B (Black)				66C (Camel)				
	82C (Med Gray)								
	FIREBIRD TRANS AM								
	Pallex Cloth								
	19B (Black)				66C (Camel)				
	82C (Gray)								
	FIREBIRD GTA								
	Pallex Cloth • Ventura Leather								
	192 (Black)				662 (Camel)				
	822 (Gray)								

You'll be impressed. 

N DK PRINTED IN BELGIUM

General Motors ODC reserves the right to make changes at any time without prior notice, in colour, equipment, specifications and models. Check with your dealer for complete information. General Motors ODC forbeholder seg rett til å foreta forandringer i farger, utstyr, spesifikasjoner og modeller når som helst og uten varsel. Ta kontakt med din bilhandler for mer informasjon.