



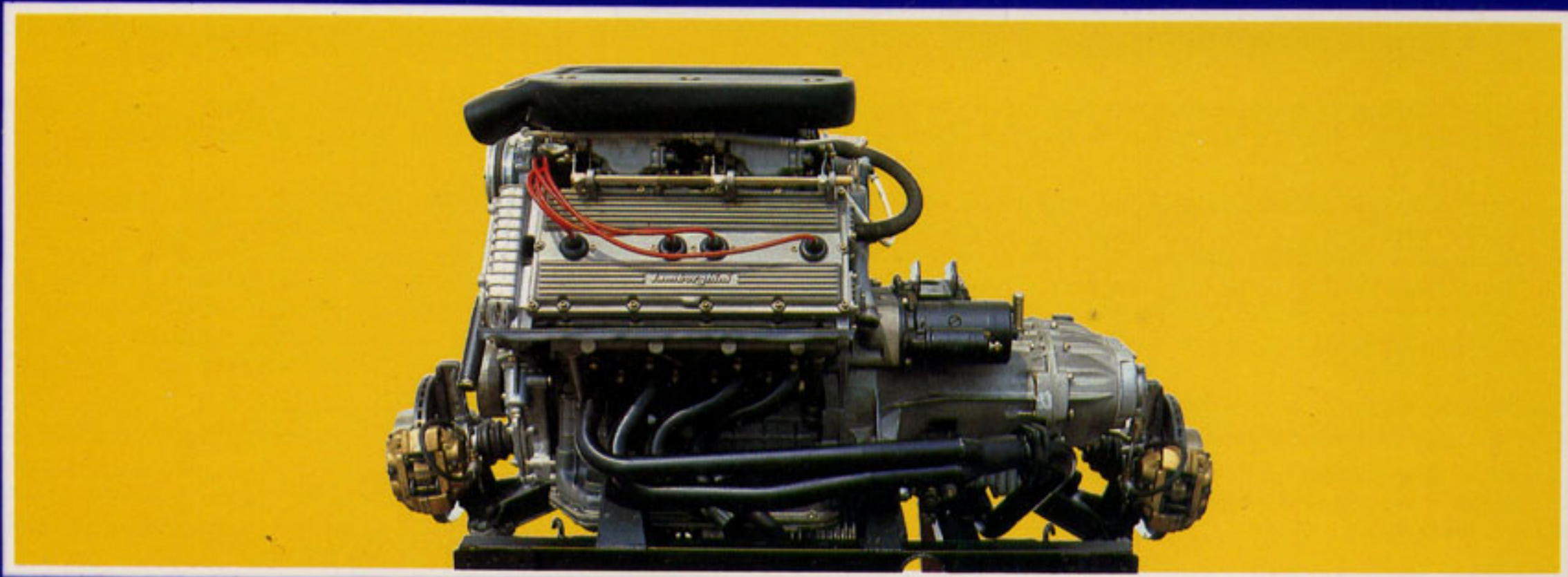
Lamborghini



JALPA 3500



JALPA 3500





LAMBORGHINI JALPA 3500

• Marca : Nuova Automobili Ferruccio Lamborghini S.p.A. • Modello : Jalpa • Cilindrata : 3 485 cc • Posti : 2 • Velocità a 7 400 g/1' : 248 km/h.

Motore • Posizione : posteriore trasversale • Tipo : a scoppio • Cilindri 8 a V • Alesaggio e corsa : mm. 86 × 75 • Rapporto di compressione : 9,2 : 1 • Potenza massima (DIN) : 255 CV a 7 000 g/min. • Coppia massima (DIN) : kgm 32 a 3 500 g/min. • Massimo numero di giri al minuto : 7 400 • Potenza specifica : 73 CV/l • Blocco cilindri : in lega leggera • Testa cilindri : in lega leggera • Cuscinetti di banco : 5 • Valvole : 2 per cilindro in testa • Assi a cammes : 2 in testa.

Lubrificazione • Tipo di pompa : a ingranaggi • Tipo di filtro : a cartuccia • Capacità dell'impianto di lubrificazione : 9 l. (filtro incluso).

Carburazione • Numero di carburatori : 4 • Marca, tipo e particolari : doppio corpo Weber 42 DCNF • Alimentazione Pompa elettrica • Sistema di raffreddamento : ad acqua • Capacità del sistema di raffreddamento : 15 lt.

Trasmissione • Ruote motrici : 2 posteriori • Frizione, tipo monodisco • Cambio meccanico : a 5 velocità + RM, sincronizzato • Rapporti : 1^a : 15/42; 2^a : 19/40; 3^a : 23/34; 4^a : 27/32; 5^a : 31/27; RM : 15/19 × 21/46. • Leva del cambio : a cloche • Coppia sul differenziale : 17/68.

Telaio : in lamiera da profondo stampaggio • Sospensioni ant. : a ruote indipendenti • Sospensioni post. : a ruote indipendenti.

Sterzo : a cremagliera non servoassistito • Giri dello sterzo da fermo a fermo : 4.

Freni : a disco, servoassistiti.

Equipaggiamento elettrico : a 12 Volt • Batteria : 55 Ah • Tipo di generatore : Alternatore • Spinterogeno : Bosch - magnetico • Proiettori : 2.

Dimensioni e pesi • Passo : 2 450 mm • Carreggiata ant. : 1 500 mm • Carreggiata post. : 1 554 mm • Lunghezza fuori tutto : 4 330 mm • Larghezza fuori tutto : 1 880 mm • Altezza fuori tutto : 1 140 mm • Distanza libera da terra : 140 mm • Peso a secco : 1 500 kg • Distribuzione del peso : asse anteriore 41 %; asse posteriore 59 % • Diametro minimo di volta : 11 m. • Larghezza dei cerchi : 7,5" • Pneumatici : 225/50 VR 16 post., 205/55 VR 16 ant. • Capacità del serbatoio carburante : 80 l.

Carrozzeria : aperta • Porte : 2. • Posti : 2, separati.

Prestazioni • Velocità a 7 400 giri/m : 1^a : 77 km/h, 2^a : 103 km/h, 3^a : 146 km/h, 4^a : 182 km/h, 5^a : 248 km/h. • Rapporto peso-potenza : kg/CV 6,3 • Portata : 225 kg • Velocità in 5^o a 1 000 g/min. : 33,5 km/h.

Istruzioni pratiche • Carburante : benzina super • Olio della coppa del motore, capacità : 9 l. • Gradi SAE : 10 W 50 API-SF/cc HIL/L/46155 Level • Cambio olio : ogni 7 000 km • Olio del cambio, capacità : 3,5 l. • Gradi SAE : 85 W/90 • Cambio olio : ogni 60 000 km • Regolazione della punteria - aspirazione : 0,30 mm; scarico : 0,40 mm • Messa in fase della distribuzione : apertura dell'aspirazione 32° prima del PMS, chiusura 60° dopo il PMI • Messa in fase della distribuzione : apertura dello scarico 60° prima del PMI chiusura 32° dopo il PMS • Pressione normale dei pneumatici : anteriore 2,3 atm, posteriore 2,5 atm.

Ci riserviamo di modificare le caratteristiche della vettura senza preavviso.



LAMBORGHINI JALPA 3500

• Marque : Nuova Automobili Ferruccio Lamborghini S.p.A. • Modèle : Jalpa • Cylindrée : 3 485 cc • Places : 2 • Vitesse à 7 400 t/m : 248 km/h.

Moteur • Position : transversale, arrière • Type : à explosion • Cylindres : 8 en V • Alésage et course : 86 × 75 mm • Rapport de compression : 9,2 : 1 • Puissance max. (DIN) : 255 CH à 7 000 t/m • Couple max. (DIN) : 32 kgm. à 3 500 t/m • Tours max. par minute : 7 400 • Puissance spécifique : 73 CH/l • Bloc moteur : en alliage léger • Culasse : en alliage léger • Paliers : 5 • Soupapes : 2 par cylindre, en tête • Arbres à cames : 2 en tête.

Lubrification • Pompe : à engrenages • Filtre : à cartouche • Contenance système de lubrification : 9 litres (avec filtre).

Carburant • Carburateurs : 4 • Marque, type et autres détails : Weber 42 DCNF à double corps • Alimentation : par pompe électrique • Système de refroidissement : à eau • Contenance du système de refroidissement : 15 litres.

Transmission • Roues motrices : 2 arrière • Embrayage : monodisque • Boîte de vitesses : mécanique à cinq vitesses + marche arrière, synchronisées • Rapports de transmission : 1^{re} : 15/42. 2^e : 19/40. 3^e : 23/34. 4^e : 27/32. 5^e : 31/27. M. arrière : 15/19 × 21/46. • Levier boîte de vitesses : à cloche • Couple différentiel : 17/68.

Châssis : en tôle à estampage profond • Suspensions avant : à roues indépendantes • Suspensions arrière : à roues indépendantes.

Direction : à crémaillère, pas assistée • Tours du volant de butée à butée : 4.

Freins : à disque, assistés.

Système électrique : à 12 Volts • Batterie : 55 ampères • Générateur : alternateur • Allumeur : magnétique, Bosch • Phares : 2.

Dimensions et poids • Empattement : 2 450 mm • Voie avant : 1 500 mm • Voie arrière : 1 554 mm • Longueur hors-tout : 4 330 mm • Largeur hors-tout : 1 880 mm • Hauteur hors-tout : 1 140 mm • Distance du sol : 140 mm • Poids à sec : 1 500 kg • Distribution du poids : 41 % essieu avant, 59 % essieu arrière • Diamètre minimum de virage : 11 m. • Largeur des jantes : 7,5" • Pneus : 225/50 VR 16 arrière, 205/55 VR 16 avant • Contenance réservoir d'essence : 80 litres.

Carrosserie ouverte • Portes : 2. • Places : 2, séparées.

Performance • Vitesse à 7 400 t/m : 1^{re} : 77 km/h, 2^e : 103 km/h, 3^e : 146 km/h, 4^e : 182 km/h, 5^e : 248 km/h. • Rapport poids-puissance : kg/CH 6,3 • Charge : 225 kg • Vitesse en 5^o à 1 000 t/m : 33,5 km/h.

Istruzioni pratiche • Carburant : essence « super » • Contenance carter huile moteur : 9 litres • Degrés SAE : 10 W 50 API-SF/cc HIL/L/46155 Level • Vidange huile : tous les 7 000 km • Contenance huile boîte de vitesses : 3,5 litres • Degrés SAE : 85 W/90 • Vidange huile : tous les 60 000 km • Réglage poussoirs aspiration : 0,30 mm, décharge : 0,40 mm • Mise en phase de la distribution - aspiration : ouvre à 32° avant P.M.S., ferme à 60° après PMI - décharge : ouvre à 60° avant P.M.I., ferme à 32° après PMS • Pression normale pneus : 2.3 atm avant, 2.5 atm arrière.

Les caractéristiques de la voiture peuvent être modifiées sans préavis.



LAMBORGHINI JALPA 3500

• Make : Nuova Automobili Ferruccio Lamborghini S.p.A. • Model : Jalpa • Engine capacity : 3 485 cc • Seats : 2 • Speed at 7 400 rpm : 248 km/h.

Engine • Location : rear, transversal • Type : fuel engine • Cylinders : V 8 • Bore and stroke : 86 × 75 mm • Compression ratio : 9,2 : 1 • Max. power (DIN) : 255 HP at 7 000 rpm • Max. torque (DIN) : 32 kgm. at 3 500 rpm • Max. engine r.p.m. : 7 400 • Specific power : 73 HP/l • Cylinder block : light alloy • Cylinder head : light alloy • Crankshaft bearings : 5 • Valves : 2 overhead for each cylinder • Cam shafts : 2 overhead.

Lubrication • Pump : gear type • Filter : cartridge type • Lubricating system capacity : 9 liters (with filter).

Carburation • Carburetors : 4 • Make, type and further details : Weber 42 DCNF • Feeding : electric pump • Cooling system : water • Cooling system capacity : 15 liters.

Transmission • Driving wheels : 2, rear • Clutch : single plate • Gearbox : mechanical, 5. speeds + reverse, all synchromesh • Gearbox ratios : 1 : 15/42. 2 : 19/40. 3 : 23/34. 4 : 27/32. 5 : 31/27. Reverse : 15/19 × 21/46. • Gear lever : shift type • Differential ratio : 17/68.

Chassis : deep-drawing sheet • Front suspensions : independent wheels • Rear suspensions : independent wheels.

Steering : rack-type, no power steering • Turns of steering wheel, lock to lock : 4.

Brakes : disc type, with booster.

Electrical equipment : 12 Volts • Battery : 55 Ah • Generator type : Alternator • Distributor : Bosch-magnetic • Headlamps : 2.

Dimensions and Weight • Wheel base : 2 450 mm • Front track : 1 500 mm • Rear track : 1 554 mm • Overall length : 4 330 mm • Overall width : 1 880 mm • Overall height : 1 140 mm • Ground clearance : 140 mm • Dry weight : 1 500 kg • Distribution of weight : 41 % front axle, 59 % rear axle • Turning dia. : 11 m. • Width of rims : 7,5" • Tyres : 225/50 VR 16 rear, 205/55 VR 16 front • Fuel tank capacity : 80 liters.

Body : open • Doors : 2. Seats : 2, separate.

Performances • Speeds at 7 400 rpm : 77 km/h in 1st gear, 103 km/h in 2nd gear, 146 km/h in 3rd gear, 182 km/h in 4th gear, 248 km/h in 5th gear. • Power - weight ratio : 6,3 HP/Kg • Carrying capacity : 225 Kg • Speed in 5th gear at 1 000 rpm : 33,5 km/h.

Practical instructions • Fuel : Super gasoline • Oil sump capacity : 9 liters • SAE degrees : 10 W 50 API-SF/cc HIL/L/46155 Level • Oil change : every 7 000 kms • Gearbox capacity : 3,5 liters • SAE degrees : 85 W/90 • Oil change : every 60 000 kms • Tappet clearances - inlet : 0,30 mm, exhaust : 0,40 mm • Valve timing : inlet opens at 32° before t.d.c. and closes at 60° after b.d.c. Exhaust opens at 60° before b.d.c. and closes at 32° after t.d.c. • Normal tyre pressure : front 2,3 atm, rear 2,5 atm.

Specifications may be changed without notice.

NUOVA AUTOMOBILI FERRUCCIO LAMBORGHINI S.p.A.

40019 S. Agata Bolognese (Bologna) Italia - Tél. (051) 956171/2/3 - 956209 - Tlx. 510278 LAMBOR I.



LAMBORGHINI JALPA 3500

• Marke : Nuova Automobili Ferruccio Lamborghini S.p.A. • Modell : Jalpa • Hubraum : 3 485 cc • Plätze : 2 • Geschwindigkeit bei 7 400 U.p.M. : 248 Stundenkm.

Motor • Lage : querliegender Heckmotor • Typ : Verbrennungsmotor • Zylinderanzahl : 8 • Bohrung und Hub : 86 × 75 mm • Verdichtungsverhältnis : 9,2 : 1 • Leistung : 255 PS bei 7 000 U.p.M. (DIN) • Drehmoment : 32 kgm. bei 3 500 U.p.M. (DIN) • Höchstdrehzahl : 7 400 • Spezifische Leistung : 73 PS/Liter • Zylinderblock : aus Leichtmetall • Zylinderkopf : aus Leichtmetall • Hauptlager : 5 • Ventile : zwei obenliegende pro Zylinder • Nockenwellen : zwei obenliegende.

Schmierung • Pumpe : Zahnradtyp • Filtertyp : mit Einsatz • Inhalt der Schmieranlage : 9 Liter, mit Filter.

Vergaser • Vergaseranzahl : 4 • Marke, Typ und Sonstiges : Weber 42 DCNF Doppelvergaser • Kraftstoffförderung : mittels Elektropumpe • Kühlung : Wasser • Inhalt der Kühlanlage : 15 Liter.

Antrieb • Antriebsräder : zwei, hinten • Kupplung : Einscheiben-Typ • Getriebe : mechanisch, 5 Geschwindigkeiten + Rückwärtsgang, synchronisiert • Uebersetzungsverhältnisse : 1. : 15/42. 2. : 19/40. 3. : 23/34. 4. : 27/32. 5. : 31/27. Rückwärtsgang : 15/19 × 21/46. • Schaltung : Hebelschaltung • Achsantrieb-Uebersetzung : 17/68.

Fahrgestell • Aufhängung vorne : mit unabhängigen Rädern • Aufhängung hinten : mit unabhängigen Rädern • Lenkung : mit Zahnstange, ohne Servo-Vorrichtung • Lenkrad-Umdrehungen, insgesamt : 4.

Bremsen : Scheibenbremsen, mit Servo.

Elektrische Anlage : 12 V • Batterie : 55 Ah • Lichtmaschine : Alternator • Verteiler : Bosch, magnetisch • Scheinwerfer : 2.

Abmessungen und Gewichte • Radstand : 2 450 mm • Spur vorne : 1 500 mm • Spur hinten : 1 554 mm • Länge, insgesamt : 4 330 mm • Breite, insgesamt : 1 880 mm • Höhe, insgesamt : 1 140 mm • Bodenabstand : 140 mm • Trockengewicht : 1 500 Kg • Gewichtsverteilung : Vorderachse 41 %, Hinterachse 59 % • Mindestwendekreis : 11 m. • Breite der Felgen : 7,5" • Reifen : 225/50 VR 16 hinten, 205/55 VR 16 vorne • Kraftstofftankinhalt : 80 Liter.

Karosserie offen • Türen : 2 • Plätze : 2, getrennt.

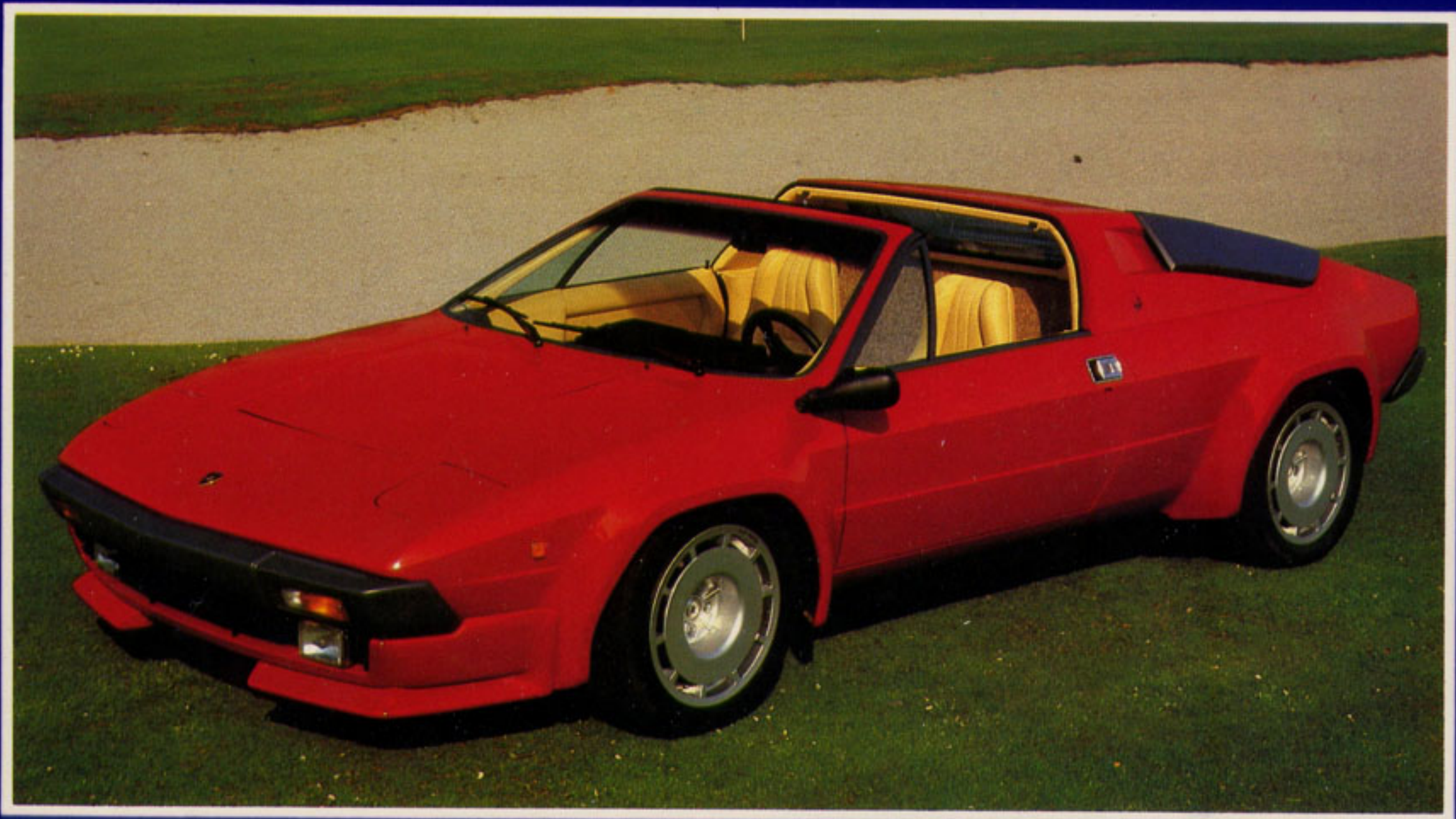
Leistungen • Geschwindigkeit bei 7 400 U.p.M. : 1. Gang : 77 Stundenkm, 2. Gang : 103 Stundenkm, 3. Gang : 146 Stundenkm, 4. Gang : 182 Stundenkm, 5. Gang : 248 Stundenkm. • Verhältnis zwischen Gewicht u. Leistung : 6,3 kg/1 PS • Tragfähigkeit : 225 kg • Geschwindigkeit im 5. Gang bei 1 000 U.p.M. : 33,5 Stundenkm.

Praktische Hinweise • Kraftstoff : Superbenzin • Inhalt der Oelwanne : 9 Liter • SAE-Typ : 10 W 50 API-SF/cc HIL/L/46 155 Level • Oelwechsel jede 7 000 km • Getriebe-Oel, Inhalt : 3,5 Liter • SAE-Typ : 85 W/90 • Oelwechsel jede 60 000 Km • Ventilstösseleinstellung : Einlass : 0,30 mm, Auslass : 0,40 mm • Ventileinstellung : Einlass öffnet bei 32° vOT, schliesst bei 60° nUT. Auslass öffnet bei 60° vUT, schliesst bei 32° nOT • Normaler Reifendruck : 2,3 atü vorne, 2,5 atü hinten.

Änderungen in Ausstattung und technischen Eigenschaften bzw. Angaben sind vorbehalten.

Editions TISSOT - 74000 Annecy France

Foto : Gianni Minischetti.



JALPA 3500